

STANDORT

MESSEMAGAZIN HAMBURG

EXPO 24
REAL 7.-9. OKTOBER
MESSE MÜNCHEN,
HALLE B2, STAND 430

**POTENTIAL FÜR PROJEKT-
ENTWICKLER UND INVESTOREN**

POTENTIAL FOR PROJECT
DEVELOPERS AND INVESTORS

**INNOVATIV, NACHHALTIG,
LEBENSWEIT**

INNOVATIVE, SUSTAINABLE, LIVEABLE

**HOTSPOT DER INNOVATION
UND WIRTSCHAFTSKRAFT
IN NORDEUROPA**

HOTSPOT OF INNOVATION AND ECONOMIC
POWER IN NORTHERN EUROPE

Sehr geehrte Besucherinnen und Besucher, Dear Visitors,



Karen Pein
Senatorin für Stadt-
entwicklung und Wohnen
[Karen Pein](#)
[Minister of Urban
Development and Housing](#)

die Bau- und Immobilienbranche steht vor großen Herausforderungen. In Hamburg arbeiten wir intensiv an Lösungen, um kostengünstiges Bauen wieder zu ermöglichen. Ein zentraler Ansatz sind die Reduzierung von Baustandards, die Optimierung von Planungs- und Bauprozessen sowie die Beschleunigung von Genehmigungsverfahren.

Trotz schwieriger Marktbedingungen haben wir es mit intensiven Förderungen bereits geschafft, die Zahl der bewilligten Sozialwohnungen in Hamburg deutlich zu steigern. Mit einer novellierten Bauordnung erleichtern wir die Umwandlung von Gewerbeflächen in Wohnraum. Zudem investieren wir in den kommenden Jahren massiv in die öffentliche Infrastruktur und bieten der Bauwirtschaft somit vielfältige Investitionsmöglichkeiten.

Unsere Klimaschutzziele prägen unser Handeln. Hamburg bleibt durch seine Lage und wegweisenden Projekte einer der attraktivsten Immobilienstandorte Europas. Ein Beispiel ist die Science City Hamburg Bahrenfeld, die bis 2040 Wohnen, Wissenschaft, Forschung und Technik in einem innovativen Stadtraum vereint.

Gestalten Sie mit uns ein Stück Zukunft! Wir unterstützen Sie nach Kräften. Sprechen Sie mich an.

The construction and real estate industry is facing major challenges. In Hamburg, we are fully engaged in developing solutions to facilitate a return to cost-effective building construction. As part of this, we aim to simplify building design standards, optimise planning and construction processes and speed up approval procedures.

Through intense subsidies, we already managed to significantly increase the number of approved social housing units in Hamburg despite difficult market conditions. With updated building regulations, we are making it easier to convert commercial space into housing. Moreover, we will be investing heavily in public infrastructure in the coming years, providing the construction industry with a wide range of investment opportunities.

Our actions are shaped by our climate protection goals. Thanks to its favourable location and pioneering projects, Hamburg continues to be one of the most attractive real estate markets in Europe. Projects such as Science City Hamburg Bahrenfeld, which will combine living, science, research and technology in an innovative urban space by 2040, pay witness to this.

So why not join us in shaping the future! We will support you to the best of our ability. Please feel free to address me on-site.

Ihre/Best wishes,

Karen Pein
Senatorin für Stadtentwicklung und Wohnen
Minister of Urban Development and Housing

Liebe Besucherinnen und Besucher, Dear Visitors,

Hamburg ist einer der Top-Standorte für Zukunftsinvestitionen und Projektentwicklungen: Als attraktiver Wirtschaftsstandort zieht die Stadt konstant nationale und internationale Unternehmen sowie Investoren, Fachkräfte und Studierende an. Diese Dynamik stellt Hamburg vor Herausforderungen bezüglich der Nachfrage nach adäquaten Wohn- und Gewerbeflächen.

Dem begegnen wir mit bundesweit einzigartig guten und nochmals verbesserten Konditionen bei der Wohnungsbauförderung und dem Erbbaurecht.

Ein zusätzlicher wichtiger Baustein für ebenso nachhaltiges wie effizientes Bauen im öffentlichen Raum sind unsere sogenannten „Hamburger Häuser“: Mit diesen modularen Gebäuden werden gute Räume flexibel, planungssicher und vor allem kostenstabil realisiert. Das aus dieser Serie stammende „Hamburger Klassenhaus“ hat bereits zur Erweiterung von rund 30 Schulen beigetragen. Jetzt wird das Modell auf Zu- und Neubauten von Kitas, Sportstätten und sozialen Einrichtungen je nach Anforderungen der Nutzergruppen ausgeweitet.

Die EXPO REAL bietet die besten Bedingungen für wertvolles Networking und den Austausch zu aktuellen Branchenthemen. Lassen Sie uns gemeinsam Hamburgs Zukunft gestalten!

Hamburg is one of the top locations for future-oriented investments and project developments: an attractive business location, the city continues to draw national and international companies alongside investors, skilled professionals and students. These dynamics pose challenges to Hamburg when it comes to demand for suitable residential and commercial space.

We've responded to this by further improving the conditions for residential construction subsidies and leaseholds, which are exceptionally favourable in nationwide comparison.

Our Hamburger Häuser ("Hamburg Houses") are another integral element in supporting sustainable and efficient construction in public spaces: these modular buildings are aimed at providing quality premises in a flexible, reliable and, above all, cost-effective manner. The Hamburger Klassenhäuser ("Hamburg School Buildings") project from this series has already contributed to the expansion of more than 30 schools. In alignment with the requirements of the respective user groups, the model is now being expanded to also include extensions and new buildings for daycare centres, sports facilities and social establishments.

EXPO REAL offers excellent opportunities for valuable networking and dialogue on topical issues from the real estate industry. So let's jointly shape Hamburg's future!

Ihr/Best wishes,

Dr. Andreas Dressel
Finanzsenator
Minister of Finance



© DANIEL REINHARDT/SENATSKANZLEI HAMBURG

Dr. Andreas Dressel
Finanzsenator
[Dr. Andreas Dressel](#)
Minister of Finance

INHALTSVERZEICHNIS

Content

-
- 5 Aussteller im Überblick**
Exhibitors at a glance
 - 7 Potential für Projektentwickler und Investoren**
Potential for project developers and investors
 - 13 Innovativ, nachhaltig, lebenswert**
Innovative, sustainable, liveable
 - 17 Premiumpartner**
Premium partners
 - 38 Aussteller**
Exhibitors
 - 57 Logopartner**
Logo partners
 - 60 Startups**
Startups
 - 61 Standübersicht**
Floor plan
 - 63 Hotspot der Innovation und Wirtschaftskraft in Nordeuropa**
Hotspot of innovation and economic power in Northern Europe
 - 66 Impressum**
Imprint

VERANSTALTUNGEN

Events

MONTAG, 7. OKTOBER 2024

- » 14.00 Die Hamburger Initiative für kostenreduziertes Bauen
- » 16.00 Für jeden Bedarf ist was dabei: serielles und modulares Bauen – Hamburger Bildungsbau
- » 17.00 Norddeutscher Empfang auf dem Schleswig-Holstein-Stand
- » 19.00 Standparty mit der Band „Da Capo“

DIENSTAG, 8. OKTOBER 2024

- » 11.00 Hamburg.HafenCity.Talk
-

MONDAY, 7. OCTOBER 2024

- » 14.00 The Hamburg initiative for cost-reduced construction
- » 16.00 Something for every need: serial and modular construction – Hamburg educational construction
- » 17.00 Northern Germany Reception at the Schleswig-Holstein Stand
- » 19.00 Party at the stand with the band “Da Capo”

TUESDAY, 8. OCTOBER 2024

- » 11.00 Hamburg.HafenCity.Talk

AUSSTELLER IM ÜBERBLICK: A – I

Exhibitors at a glance: A – I

A

- 58** ADOLF WEBER Grundbesitz- und Projektgesellschaft
- 53** ASCAVO AG
- 53** AUG. PRIEN Immobilien, Gesellschaft für Projektentwicklung mbH
- 39** Aurelis Real Estate Service GmbH

B

- 53** B&P GmbH & Co. KG
- 54** bauteq
- 39** Behrendt Gruppe GmbH & Co. KG
- 40** BRL BOEGE ROHDE LUEBBEHUESEN Partnerschaft von Rechtsanwälten, Wirtschaftsprüfern, Steuerberatern mbB

C

- 58** C.P.H. Projekt- u. Baumanagement GmbH

D

- 58** Digital City Science – HCU Hamburg
- 40** Ditting GmbH & Co. KG
- 30** Dr. Helmut Greve Bau- und Boden-AG
- 41** Dr. Klein Wowi Finanz AG
- 58** Drees & Sommer SE

E

- 41** EGNO | Entwicklungsgesellschaft Norderstedt mbH
- 42** EUROPA-CENTER AG

F

- 31** FOX Group GmbH
- 42** FRANK

G

- 43** GF German Finance GmbH
- 58** gmp Architekten von Gerkan, Marg und Partner

H

- 18** HafenCity Hamburg GmbH
- 23** Hamburg Invest
- 44** Hamburg Port Authority AöR
- 54** HAMBURG TEAM
- 32** Hamburger Sparkasse AG
- 54** Hamburger Volksbank
- 33** HANSAINVEST Hanseatische Investment-GmbH
- 34** HANSAINVEST Real Assets GmbH
- 44** HanseMercur Grundvermögen AG
- 59** HASPA HanseGrund GmbH
- 59** HASPA Projektentwicklungs- und Beteiligungsgesellschaft mbH
- 45** HC Hagemann real estate GmbH
- 35** HT Group GmbH

I

- 25** IBA Hamburg GmbH



AUSSTELLER IM ÜBERBLICK: L – Z

Exhibitors at a glance: L – Z

L

27 LIG Landesbetrieb Immobilienmanagement und Grundvermögen

M

45 M.M.Warburg & CO (AG & Co.) Kommanditgesellschaft auf Aktien

36 MOMENI Group

60 moovin Immobilien GmbH

O

46 Oberthür & Partner Rechtsanwälte mbB

46 OTTO WULFF Bauunternehmung GmbH

P

47 PRIMUS developments GmbH

Q

37 Quantum Immobilien AG

R

47 REESE Baumanagement GmbH & Co. KG

55 RetailSonar Deutschland GmbH

48 Robert C. Spies KG

59 ROBERT VOGEL GmbH & Co Kommanditgesellschaft

49 RSM Ebner Stolz Wirtschaftsprüfer
Steuerberater Rechtsanwälte Partnerschaft mbB

49 Senectus GmbH

50 Sparda Immobilien GmbH

50 Sparkasse Holstein

51 Sparkasse Lüneburg

51 URBAINITY GROUP GmbH

59 VITZTHUM Projektmanagement GmbH

52 VÖLKEL Real Estate GmbH

55 ZENK Rechtsanwälte Partnerschaft mbB

S

U

V

Z



© SOCII & PURE/SIGNA

Hamburg geht seit Jahren erfolgreich den Weg der Flächenrevitalisierung
[Hamburg has been embracing a land revitalisation approach for many years](#)

REVITALISIERUNGSGEBIETE:

Potential für Projektentwickler und Investoren

WÄHREND SICH VIELE REGIONEN IN DEUTSCHLAND BEDINGT DURCH DEN DEMOGRAPHISCHEN WANDEL EHER AUF EINEN RÜCKGANG DER BEVÖLKERUNGSZAHLEN EINSTELLEN MÜSSEN, IST DIE ANZIEHUNGSKRAFT HAMBURGS UNGEBROCHEN.

REVITALISATION AREAS: POTENTIAL FOR PROJECT DEVELOPERS AND INVESTORS

WHILE MANY REGIONS IN GERMANY ARE FACING A DECLINE IN POPULATION FIGURES DUE TO DEMOGRAPHIC CHANGE, HAMBURG'S LOCATIONAL APPEAL REMAINS UNBROKEN.

Hamburg wächst und dies bedeutet nicht zuletzt auch eine besondere Herausforderung für die Stadtplanung. Auch für Hamburg als größter deutscher Industriestandort steht dabei viel auf dem Spiel: Laut Analyse des Hamburgischen Weltwirtschaftsinstituts werden Nachhaltigkeit und damit verbundene Investitionen zu einer der wichtigsten Bedingungen von Wachstum.

Dieser Nachhaltigkeitsgedanke beeinflusst auch immanent die Möglichkeiten, wie und wo heute wie auch in Zukunft gebaut werden kann. Aufgrund des begrenzten Raums durch vorgegebene Stadtgrenzen »

Hamburg is growing, and this poses a particular challenge for urban planning. Considering that Hamburg is Germany's largest industrial centre, there is a lot at stake: according to an analysis by the Hamburg Institute of International Economics (HWI), sustainability and related investments are on the way to becoming a crucial condition for growth.

At a different level, the need for sustainability also affects how and where buildings can be constructed both today and in the future. In light of space constraints due to fixed city boundaries and densely »

und dicht besiedelte Gebiete stehen Stadtstaaten wie die Hansestadt somit vor der großen Herausforderung, neue unbebaute Flächen zu identifizieren und zu aktivieren.

Statt aber immer mehr Grundstücke am Rande von Siedlungen oder Gewerbegebieten neu zu versiegeln, geht Hamburg deshalb seit Jahren erfolgreich den Weg der Flächenrevitalisierung. Es gibt an mehreren Standorten in der Stadt untergenutzte bzw. in die Jahre gekommene Quartiere bzw. Immobilien, sogenannte „Brownfield-Areale“, die einer neuen, flächeneffektiven und nachhaltigen Nutzung zugeführt werden können.

Eingebettet in eine Gesamtstrategie geht es dabei grundsätzlich um das Wiederherstellen und das Modernisieren von einzelnen Wohn- und Büroimmobilien, leerstehenden Gebäuden und/oder von ganzen Gewerbe-/Industriearealen, Brach- und Konversionsflächen, die ihren ursprünglichen Zweck verloren haben oder vom Alteigentümer nicht mehr genutzt wurden. Die Anpassung und Transformation in eine neue zeitgemäße Nutzung, oftmals unter Erhaltung historischer Bausubstanz, ermöglicht eine Immobilienentwicklung, die Gebäude und Areale zukunfts- und wettbewerbsfähig machen. Der Lebenszyklus der Immobilie »

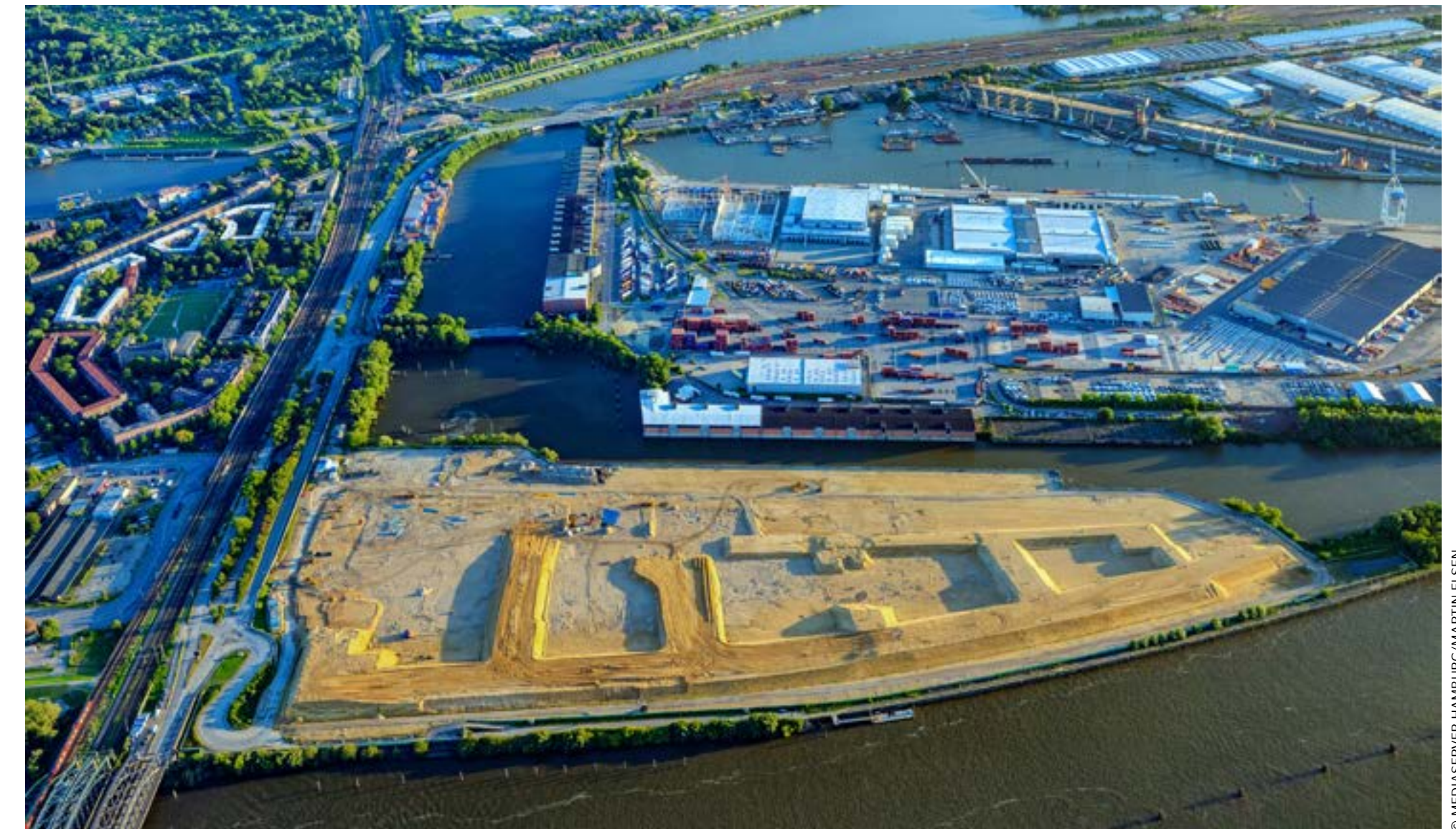
»
ES GEHT DARUM, DEN LEBENSZYKLUS UNGENUTZTER IMMOBILIEN ZU VERLÄNGERN.
«

populated areas, city states such as Hamburg are faced with the major challenge of identifying and activating new, undeveloped areas.

However, rather than sealing more and more land on the edges of settlements or commercial areas, Hamburg has been embracing a land revitalisation approach for many years. Across the city, there are several locations with underused or outdated quarters or properties, also known as brownfield sites, which can be put to new use in a space-efficient, sustainable manner.

Embedded in a larger strategy, this mainly involves restoring and modernising individual residential and office properties, vacant buildings and/or entire commercial/industrial areas, as well as fallow land and conversion sites that have lost their original purpose or are no longer used by the previous owner. By adapting and transforming such sites for new, modern use, often with a view to preserving historic structure, property development contributes to the creation of sustainable, competitive real estate and locations. The life span of the relevant property or site is thus extended, irrespective of its previous economic and structural life. What is more, large amounts of grey energy can be saved whenever »

“
THE OBJECTIVE IS TO EXTEND THE LIFE CYCLE OF UNUSED PROPERTIES.
”



Mitten in Hamburg
entsteht ein neuer grüner
Stadtteil am Wasser
A new green waterfront
district is being created in
the middle of Hamburg

6,1 km²
GESAMTFLÄCHE VON
BILLBROOK



6.1 km²
TOTAL AREA OF
BILLBROOK

Billbrook ist Hamburgs zweitgrößter Industriestandort
Billbrook is Hamburg's second largest industrial area

oder des Areals verlängert sich, losgelöst von der bisherigen wirtschaftlichen Nutzungsdauer oder der bautechnischen Lebensdauer. Bei einem möglichen und sinnvollen Erhalt der alten Bausubstanz kann auch eine große Menge grauer Energie eingespart werden. Das neu Entstandene besitzt dann eine Sog- und Magnetwirkung auch für angrenzende Bereiche bzw. Quartiere und führt zu einer Verbesserung der lokalen Standortqualität – neue attraktive städtische Entwicklungspotential-Hotspots können so entstehen.

Wie erfolgreich dies sein kann, hat Hamburg bereits im großen Stil mit der Entwicklung der HafenCity als Europas größtem innerstädtischen Stadtentwicklungsgebiet bewiesen. Darüber hinaus wird die HafenCity mit den Projekten Billebogen und Grasbrook weiter nach Osten und Süden wachsen.

Nutzungswandel, Um- und Neugestaltung, Wieder- und Neubelebung

Der Billebogen im Stadtteil Rothenburgsort ist ein weiteres Areal, welches in weiten Teilen unter- bzw. nicht effizient genug genutzte Flächen bereithält: Aufgrund der starken Lärmexposition durch Hauptverkehrsachsen und in der Nähe befindliche Industriebetriebe ist Wohnen hier nicht »

historic building structure is preserved thoughtfully. Such redevelopments create a magnetic effect that also benefits neighbouring districts and quarters – thereby improving the quality of the location at large, while also facilitating the creation of new, attractive urban development hotspots.

With the completion of HafenCity Hamburg, Europe's largest inner-city urban development site, Hamburg has already demonstrated on a large scale how successful this approach can be. As the Billebogen and Grasbrook development projects are in full swing, the HafenCity district will even continue to grow further to the east and south.

Change of use, conversion & redesign, revitalisation & revival

Located in the district of Rothenburgsort, the Billebogen area has long been shaped by under-utilisation and inefficient use of land. Due to the high exposure to noise emissions from main traffic routes and nearby industrial facilities, the area is not suited for housing. Instead, the Billebogen site will be transformed into a prominent centre of opportunity for urban production and commerce in the 21st century – to be »



hcu HafenCity
Universität
Hamburg

**DIGITAL
CITY
SCIENCE** EXPLORING
URBAN
SYSTEMS



2027

INBETRIEBNAHME DES NEUEN BAHNHOFES DIEBSTEICH

möglich. Umso mehr entsteht hier zwischen der HafenCity im Westen und Hamburgs zweitgrößtem Industriegebiet Billbrook im Osten ein zentraler Chancenraum für urbane Produktion und Gewerbe im 21. Jahrhundert. Der Entwicklungsfokus des Billebogens liegt auf wertschöpfenden innovativen gewerblichen Nutzungen sowie auf Forschung und Entwicklung, Startups, Makerspaces, relevanten Nutzungen im Bereich IT, KI und Rechenzentren sowie auf kreativen Ideenschmieden.

Ein weiteres Beispiel im Hamburger Westen ist das ehemalige ThyssenKrupp-Areal im Bezirk Altona in unmittelbarer Nähe des neu entstehenden Fernbahnhofs Diebsteich: Durch die Entscheidung der Deutschen Bahn, den Fern- und Regionalbahnhof Hamburg-Altona an den Standort Diebsteich zu verlagern, wurde ein nachhaltiger Impuls für eine langfristige Veränderung des gesamten umgebenden Stadtraums gesetzt. »

created between HafenCity in the west and Billbrook, Hamburg's second largest industrial area, in the east. The Billebogen project's development focus is on value-adding innovative commercial uses as well as R&D, startups, makerspaces, data centres from the realms of IT/AI as well as creative think tanks.

Other redevelopment projects include e.g. the former ThyssenKrupp site in Altona, Hamburg's westernmost district. The site is located in the immediate vicinity of the new Diebsteich train station. When Deutsche Bahn decided to relocate the Hamburg-Altona long-distance and regional railway station to the Diebsteich site, this created lasting impetus for a sustainable transformation of the entire surrounding urban space. »

2027

OPENING OF THE NEW DIEBSTEICH RAILWAY STATION

Über diese Quartiere hinaus gibt es zahlreiche weitere Leuchtturmprojekte in Hamburg. Dazu gehören beispielsweise realisierte Revitalisierungsprojekte wie das Hamburger Münzviertel in Hammerbrook oder das Quartier Kolbenhöfe in Ottensen: Auf dem knapp

„IN DEN VERGANGENEN JAHREN SIND BEREITS ZAHLREICHE INNOVATIONS-QUARTIERE ENTSTANDEN.“

vier Hektar großen Grundstück war ursprünglich eine Gießerei angesiedelt. Auf dem ehemaligen Industrieareal entsteht in den nächsten Jahren ein urbanes Stadtquartier mit lokalem Gewerbe, Büros, kreativen Arbeitsstätten sowie attraktiven Wohnflächen.

Auch in Hamburgs Süden im Stadtteil Harburg ist in den vergangenen 15 Jahren durch die Revitalisierung des Harburger Binnenhafen-Areals und unter positivem Einfluss der Technischen Universität Hamburg ein großflächiges Innovationsquartier entstanden, welches auch für die Zukunft enorme Potentiale für Startups, Unternehmensansiedlungen, wertschöpfende Investments sowie eine nachhaltige Stadtentwicklung bietet. ●

Beyond these quarters of town, there are numerous other lighthouse projects in Hamburg. These include previously completed revitalisation projects such as the Münzviertel quarter in Hammerbrook as well as the Kolbenhöfe quarter in Ottensen, which, on a site of almost four hectares, originally featured a foundry. On this former industrial site, an urban space with local businesses, office space, creative workplaces and attractive residential units will be created over the coming years.

In the south of Hamburg, in the Harburg district, the revitalisation of the Harburg inland port and the positive influence of the Hamburg University of Technology have

“NUMEROUS INNOVATION NEIGHBOURHOODS HAVE ALREADY BEEN CREATED IN RECENT YEARS.”

contributed to the creation of a large-scale innovation quarter over the past 15 years – offering excellent opportunities for startups, company relocations, value-adding investments and sustainable urban development. ●



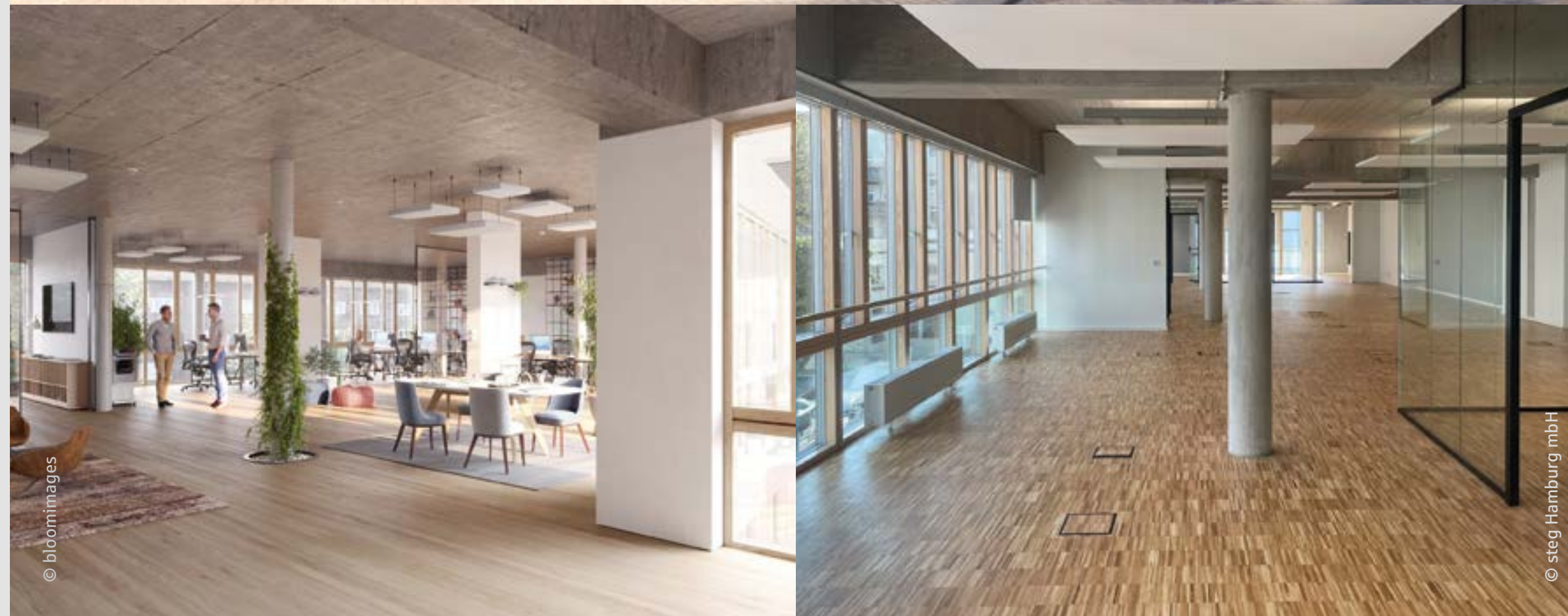
© MEDIASERVER HAMBURG/CHRISTIAN BRANDES

Neue Quartiere bieten die Zukunft für Unternehmer von morgen

[New neighbourhoods offer the future for tomorrow's entrepreneurs](#)



© bloomimages



© bloomimages

© steg Hamburg mbH

Immobilienkompetenz aus der Metropolregion Hamburg.

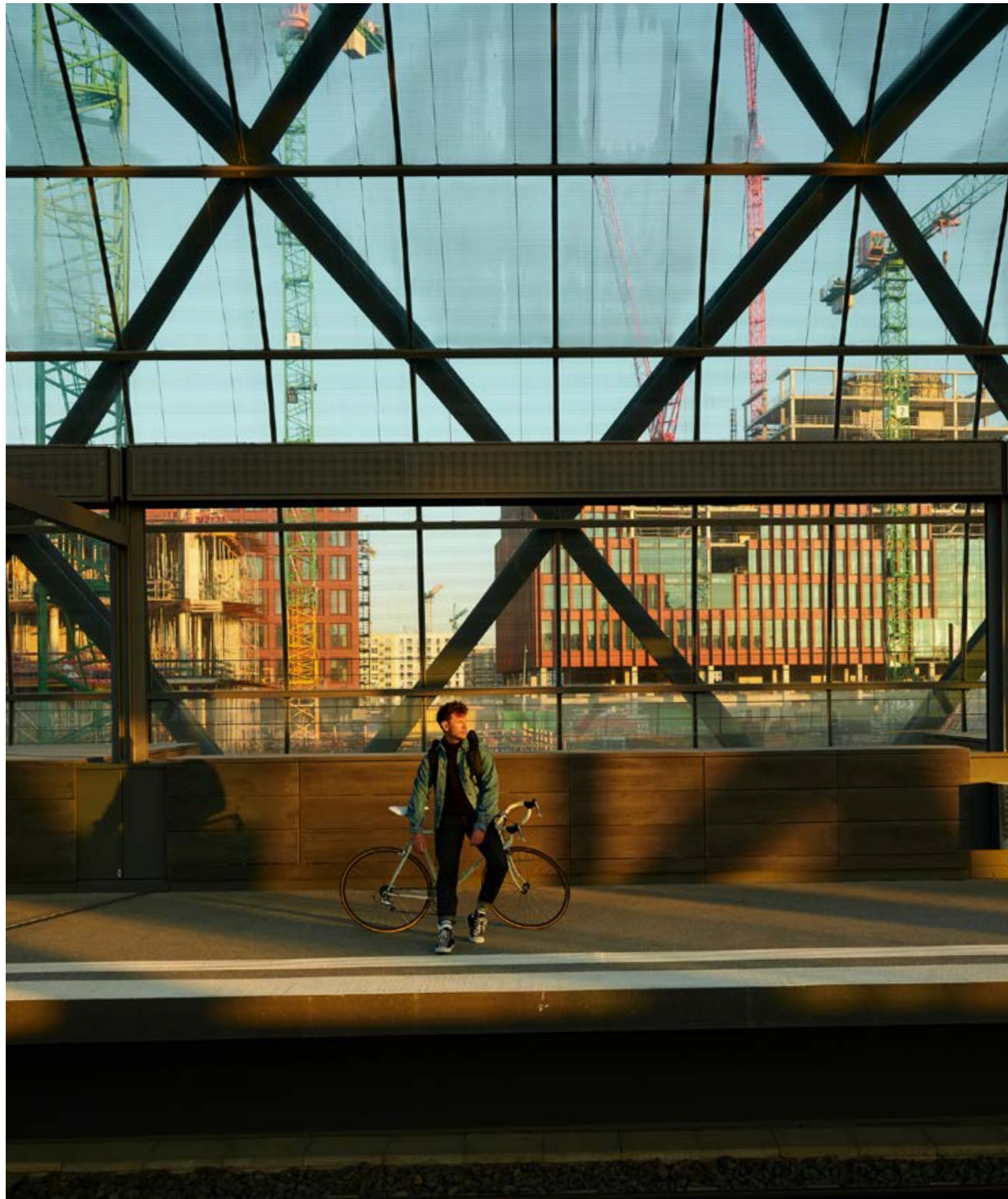
Gemeinsam. Mehr. Erreichen.

Die Sparkasse Lüneburg bietet ihren Kunden Immobilienkompetenz aus der Metropolregion Hamburg. Als Marktführer in einer prosperierenden Region im Süden Hamburgs begleiten wir Bauträger, Projektentwickler und gewerbliche Immobilieninvestoren bei der Realisierung ihrer wohnwirtschaftlichen und gewerblichen Bauprojekte in der Metropolregion Hamburg. Unser Leistungsspektrum umfasst alle Bereiche der Immobilienwirtschaft. Dabei beraten und betreuen wir anspruchsvolle Immobilienkunden persönlich, individuell und umfassend – insbesondere innerhalb unserer Kernkompetenzen Entwicklung, Finanzierung, Immobilienvermittlung und Vermarktung.

[sparkasse-lueneburg.de](https://www.sparkasse-lueneburg.de)



Sparkasse
Lüneburg



Smart Mobility
ist Bestandteil
nachhaltiger
Stadtentwicklung
*Smart Mobility
is an element of
sustainable urban
development*

ZUKUNFTSSTADT:

Innovativ, nachhaltig, lebenswert

GEPRÄGT VON ÜBER 800 JAHREN HAFENGESCHICHTE WANDELT SICH DIE STADT VOM TRADITIONELLEN INDUSTRIE- UND HANDELSSTANDORT ZUR KLIMAFREUNDLICHEN METROPOLE IM NORDEN DEUTSCHLANDS. **A CITY OF THE FUTURE: INNOVATIVE, SUSTAINABLE, LIVEABLE** SHAPED BY OVER 800 YEARS OF PORT HISTORY, THE CITY IS TRANSFORMING ITSELF FROM A TRADITIONAL INDUSTRIAL AND TRADING LOCATION TO A CLIMATE-FRIENDLY URBAN HUB IN NORTHERN GERMANY.

Um das ehrgeizige Ziel der Klimaneutralität bis 2045 zu erreichen, plant Hamburg eine Reduzierung der CO₂-Emissionen um 70 Prozent bis 2030 im Vergleich zu 1990. Dies erfordert die Zusammenarbeit von Wirtschaft, Politik, Industrie und Forschung. Der Hamburger Hafen, Deutschlands größtes zusammenhängendes Industriegebiet, spielt dabei eine zentrale Rolle und wird zu einem Zentrum für innovative Technologien. Lösungen für intelligente Logistik und der Einsatz von Drohnen sind Realität, selbstfahrende Busse und S-Bahnen sind in Hamburg im Testbetrieb. Das bietet gute Rahmenbedingungen für eine innovative Startup-Szene. Kein Wunder, dass auch das Startup »

To achieve the bold goal of reaching climate neutrality by 2045, Hamburg aims to reduce the city's CO₂ emissions by 70% by 2030 compared with 1990 levels. To make this happen, business, politics, industry and research must work in unison. The port of Hamburg, Germany's largest contiguous industrial area, plays a key role in this and is currently transforming into a centre for innovative technologies. While solutions for intelligent logistics and the use of drones have become reality, self-driving buses and railway trains are currently put to the test in Hamburg, providing an attractive environment for an innovative startup scene. No wonder then that the startup »

70%

CO₂-EMISSIONEN-
REDUZIERUNG BIS 2030



70%

CO₂ EMISSIONS
REDUCTION BY 2030

Hamburg hat gute Voraussetzungen für die Entstehung und Entwicklung von Innovationen
[Hamburg has good conditions for the emergence and development of innovations](#)

1KOMMA5°, das europaweit führende New-Energy-Startup für CO₂-neutrale Stromerzeugung, Wärme und Mobilität, aus Hamburg kommt. Als Hotspot für Zukunftstechnologien fördert die Stadt darüber hinaus Forschung und Entwicklung in Bereichen wie künstliche Intelligenz, Blockchain, Biotechnologie und Lifesciences oder Robotics.

Ein zentraler Bestandteil der Klimaneutralitätsstrategie ist grüner Wasserstoff. Hamburg plant, die Industrie schrittweise mit grünem Wasserstoff zu versorgen und von fossilen Brennstoffen unabhängig zu machen. Am Standort des rückgebauten Kohlekraftwerks in Moorburg entsteht ab 2027 ein 100-Megawatt-Elektrolyseur. Zusätzlich baut der Netzbetreiber Gasnetz Hamburg ein 40 Kilometer langes Wasserstoff-Verteilnetzwerk auf. Der Elektrolyseur, der aus Strom Wasserstoff herstellen soll, wird mit rund 154 Millionen Euro gefördert, für das Wasserstoffnetz stehen rund 126 Millionen Euro zur Verfügung. 70 Prozent der Kosten trägt der Bund, 30 Prozent das Land. Diese Projekte stärken Hamburg in seiner Vorreiterrolle in Europa bei industrieller Transformation, Klimaschutz und Dekarbonisierung.

So zieht Hamburg zunehmend innovative Unternehmen an. Das schwedische »

1KOMMA5°, Europe's leading new energy startup for CO₂-free power generation, heat and mobility, is a Hamburg company. As a hotspot for sunrise technologies, the city also promotes R&D in fields such as AI, blockchain, biotech, life sciences, and robotics.

Green hydrogen is an integral component of this carbon-neutral climate strategy. Hamburg intends to gradually supply industry with green hydrogen to make it independent of fossil fuels. From 2027, a 100 megawatt electrolyser is to be created on-site the dismantled Moorburg coal-fired power plant. In addition, Gasnetz Hamburg, the municipal network operator, is working towards establishing a hydrogen distribution network with a length of 40 kilometres. The electrolyser, which will produce hydrogen from electricity, is being supported to the tune of €154 million, and some €126 million will be made available for the hydrogen network. 70% of the costs will be borne by the Federal Government and 30% by the City of Hamburg. These projects contribute to strengthening Hamburg's pioneering role in Europe when it comes to the transformation of industry, climate protection and decarbonisation.

As a result, Hamburg increasingly attracts innovative players. The Swedish »

Unternehmen Northvolt wird in der Metropolregion in Heide/Kreis Dithmarschen umweltfreundliche Batterien für Elektrofahrzeuge produzieren. Ausschlaggebend für die Ansiedlung ist die Verfügbarkeit von Windenergie und zukünftig grünem Wasserstoff für eine ressourcenschonende Produktion. Am Hamburger Hafen hat Northvolt im vergangenen Juli das Headquarter im Beisein vom Ersten Bürgermeister Dr. Peter Tschentscher eröffnet. Gemeinsam mit dem britischen Metallrecycler European Metal Recycling (EMR) hatte Northvolt bereits in 2023 eine Recyclinganlage für Altbatterien in Betrieb genommen.

Hamburg als Magnet für Talente

Das Gewinnen und Binden von Talenten spielt eine entscheidende Rolle für den erfolgreichen Wandel Hamburgs. Hamburg hat sich als eine der attraktivsten Städte für Fachkräfte in Deutschland etabliert, wie der Talent City Index bestätigt. So belegt Hamburg im Ranking der 100 beliebtesten deutschen Städte für Fachkräfte den zweiten Platz. Die Stadt punktet mit hoher Lebensqualität, exzellenten Bildungseinrichtungen und vielfältigen Karrieremöglichkeiten. Diese Faktoren machen Hamburg zu einem bevorzugten Standort für Fachkräfte »

”
**HAMBURG
IST EIN
BEVOR-
ZUGTER
STANDORT
FÜR FACH-
KRÄFTE
AUS ALLER
WELT.**

“

company Northvolt, for instance, will be producing eco-friendly batteries for electric vehicles in the town of Heide (Dithmarschen), which is part of the Hamburg Metropolitan Region. The availability of wind energy and, in future, green hydrogen for resource-friendly production have been decisive factors in the company's location decision. Last July, Northvolt opened its head office at the port of Hamburg in the presence of Hamburg's First Mayor, Peter Tschentscher. Together with the British metal recycler European Metal Recycling (EMR), Northvolt had already put a local recycling plant for used batteries into operation in 2023.

Hamburg as a magnet for talent

Attracting and retaining talent plays a decisive role along Hamburg's successful transformation path. Hamburg has established itself as one of the most attractive cities for professionals in Germany, as confirmed by the Talent City Index, where Hamburg came second in the ranking of the 100 most popular German cities for skilled personnel. The city scores points with its high quality of life, excellent educational facilities and its broad range of career opportunities. These factors make Hamburg a top location for skilled professionals »

“
**HAMBURG IS A POPULAR
DESTINATION FOR SKILLED WORKERS
FROM ACROSS THE GLOBE.**

”



© MEDIASERVER HAMBURG/CHRISTIAN BRANDES

Hamburg zählt zu
den lebenswertesten
Städten Europas
[Hamburg is one of
the most liveable cities
in Europe](#)

”
**BESTE VORAUSSETZUNGEN FÜR
ZUKUNFTSFÄHIGE KONZEPTE.**
“



© MEDIASERVER HAMBURG/CHRISTIAN BRANDES

“
**THE BEST CONDITIONS FOR
SUSTAINABLE CONCEPTS.**
”

Hamburg bietet einen einzigartigen Mix aus Tradition und Moderne
Hamburg offers a unique mix of tradition and modernity

aus aller Welt, die den nachhaltigen Wandel und die Innovationskraft der Stadt vorantreiben. Darüber hinaus bietet die Stadt ein dynamisches Umfeld, das durch die enge Zusammenarbeit von Wissenschaft, Wirtschaft und Forschung geprägt ist, und damit ideale Voraussetzungen für die persönliche und berufliche Entwicklung.

Gastgeber internationaler Energie-Konferenzen

Hamburg ist bekannt für seine innovativen Ansätze zur Bewältigung globaler Herausforderungen. Die Stadt ist die Geburtsstätte der modernen Klimaforschung, eine bedeutende Region für Windenergie und war eine der ersten Umwelthauptstädte Europas. National und international etabliert sich Hamburg als Kompetenzzentrum für nachhaltige Transformation. Allein im Herbst 2024 ist die Stadt Gastgeber wichtiger Veranstaltungen wie der Hamburg Sustainability Conference und der Hydrogen Technology Expo Europe. Darüber hinaus ist die Stadt Standort der internationalen Leitmessen WindEnergy und Shipbuilding, Machinery and Marine Technology (SMM).

Mit einer nachhaltigen Wirtschaftsstrategie und der Förderung visionärer Projekte schafft Hamburg beste Voraussetzungen, um das reiche Erbe der Stadt in zukunftsfähige Konzepte umzusetzen. ●

from around the globe, who are driving the city's sustainable transition and innovative strength. Moreover, Hamburg offers a dynamic environment that is shaped by close collaboration between science, business and research, providing prime conditions for personal and professional development.

Hosting international energy conferences

Hamburg is renowned for its innovative approaches to global challenges. The city is the birthplace of modern climate research, an important region for wind energy, and was also one of the first cities to be awarded the European Green Capital Award. At both national and international levels, Hamburg is on its way to becoming a centre of excellence for sustainable transformation. In autumn 2024 alone, the city will be hosting two major events: the Hamburg Sustainability Conference and the Hydrogen Technology Expo Europe. Hamburg is also home to the leading international trade fairs WindEnergy as well as Shipbuilding, Machinery and Marine Technology (SMM).

With its sustainable economic strategy and its commitment to promoting visionary projects, Hamburg is creating optimum conditions for translating the city's rich legacy into powerful future concepts. ●

PREMIUMPARTNER

Premium partners

18 HafenCity Hamburg GmbH

19 Grasbrook

20 Billebogen

21 Science City

23 Hamburg Invest

25 IBA Hamburg GmbH

27 LIG Landesbetrieb Immobilienmanagement
und Grundvermögen

30 Dr. Helmut Greve Bau- und Boden-AG

31 FOX Group GmbH

32 Hamburger Sparkasse AG

33 HANSAINVEST Hanseatische Investment-GmbH

34 HANSAINVEST Real Assets GmbH

35 HT Group GmbH

36 MOMENI Group

37 Quantum Immobilien AG

HafenCity Hamburg GmbH: Erfahrung und Innovation

HAFENCITY HAMBURG GMBH: EXPERIENCE AND INNOVATION



© MIGUEL FERRAZ

Die HafenCity
Hamburg GmbH
entwickelt lebens-
werte Stadträume
[HafenCity Hamburg
GmbH develops
liveable urban spaces](#)

Eine moderne Metropole braucht innovative Ideen und zukunftsfähige Lösungen. Die HafenCity Hamburg GmbH (HCH) setzt dafür seit mehr als zwei Jahrzehnten Impulse. Ihre Expertise im gesamten Prozess des Planens, Aushandelns und Umsetzens von Stadtentwicklung wächst weiterhin täglich. Davon profitiert nicht nur die HafenCity als Europas größtes innerstädtisches Entwicklungsprojekt am Wasser, sondern auch die drei weiteren großen Vorhaben, welche die

A modern metropolis needs innovative ideas and solutions fit for the future. HafenCity Hamburg GmbH (HCH) has been providing the impetus for this for more than two decades. The company's expertise in the full range of activities related to urban development, from planning and negotiation to implementation, is expanding on a daily basis. This not only benefits HafenCity, Europe's largest inner-city waterfront development project, but also the three other major pro-



HCH zusammen mit ihren Tochtergesellschaften verantwortet: der Grasbrook, der Billebogen und die Science City Hamburg Bahrenfeld. Alle vier Areale weisen unterschiedliche Standort- und Rahmenbedingungen auf. Stets geht es jedoch darum, Innovationspfade für die Stadtentwicklung insgesamt zu generieren. Als Motor für die nachhaltige und lebenswerte Stadt von morgen prägt die HCH die Entwicklung Hamburgs als Zukunftsstandort deutschlandweit wie international. »

jects for which HCH and its subsidiaries are responsible: Grasbrook, Billebogen and Science City Hamburg Bahrenfeld. All four sites have unique locations and conditions. However, the objective is to establish innovative approaches to urban development in general. As a driving force for the sustainable and liveable city of tomorrow, HCH is shaping the development of Hamburg as a future location, both nationally and internationally. »



Grüne Stadt am Wasser

Der neue Stadtteil Grasbrook bietet die einmalige Chance, Stadtentwicklung und Innovationsprozesse von Grund auf in all ihren Dimensionen neu und integriert zu denken. Das heute nahezu komplett versiegelte Hafenareal wird sich in Zukunft zu einem grünen Stadtteil mit innovativen Ansätzen wie etwa dem Prinzip der „Schwammstadt“ wandeln. Auf dem gesamten Gebiet entstehen in den kommenden Jahren rund 3.000 Wohnungen, sozial gefördert und frei finanziert, für Genossenschaften und Baugemeinschaften. Schon heute sind die Standorte der „Wohninseln“ gut erkennbar. Zudem entsteht ein sechs Hektar großer Park. Der neue Stadtteil bietet das Potential für 16.000 Arbeitsplätze – von Co-Working und Flächen für Startups, flexiblen und digitalen Bürokonzepten bis hin zu Forschung und Entwicklung sowie urbaner Produktion. »

Green City by the Water

The new Grasbrook district presents a distinctive chance to reconsider and integrate urban development and innovation processes from the ground up, encompassing all relevant aspects. The harbor area, which is currently almost entirely sealed, will undergo a transformation into a green district in the future. This will be achieved through the implementation of innovative approaches, including the Sponge City principle. Over the next few years, approximately 3,000 apartments will be constructed across the entire area, with a combination of socially subsidized and privately financed options for cooperatives and building consortiums. The locations of the future residential blocks are already clearly visible today. A six-hectare park is also being created. The new district offers the potential for 16,000 jobs across a range of sectors, including co-working and space for start-ups, flexible and digital office concepts, research and development, and urban production. »



© MOKA-STUDIO

Der Grasbrook:
Viel grün und spektakuläre Wasserlagen
[The Grasbrook:](#)
[Plenty of greenery and spectacular waterfront locations](#)

Billebogen MADE IN HAMBURG



© MOKA-STUDIO

Attraktive Wasser-
lage im Quartier
Billebecken
Attractive water-
front location in the
'Billebecken' quarter

Neue Gewerbestandorte im Osten der City

Drei Quartiere prägen das gewerbliche Gebiet unmittelbar östlich der Hamburger City. Für das Billebecken im Nordosten steht urbane Produktion mit einem möglichen Schwerpunkt auf Bio- und Medizintechnik im Fokus. Mit dem Neuen Huckepackbahnhof entsteht rund zwei Kilometer vom Stadtzentrum, bestens erreichbar mit ÖPNV, Fahrrad und Kfz, ein kompakter Unternehmensstandort. Im Stadteingang Elbbrücken bietet der Rückbau eines überdimensionierten Autobahnkleeblatts Flächenpotentiale für die Entwicklung von Gewerbe-, Büro- und Kulturnutzungen. Das Nebeneinander von alt und neu sowie die Integration einer Vielzahl von Akteur:innen sorgen für ein inspirierendes Umfeld. Die drei Quartiere integrieren zugleich lokale Stärken und schaffen Synergien mit dem hochurbanen HafenCity-Quartier Elbbrücken, dem künftigen Innovationsstadtteil Grasbrook und dem Industriegebiet Billbrook. »

New Commercial Locations in the Eastern Section of the City

Three quarters characterize the commercial area directly east of Hamburg's city center. The 'Billebecken' quarter in the northeast is focused on urban manufacturing with a possible emphasis on biotechnology and medical technology. The 'Neuer Huckepackbahnhof' is a compact business location about two kilometers from the city center, easily accessible by public transport, bicycle and car. At the 'City Entrance Elbbrücken', the demolition of an oversized highway cloverleaf offers potential space for the development of commercial, office and cultural uses. The juxtaposition of old and new and the integration of a wide range of stakeholders create an inspiring environment. The three quarters integrate local strengths and create synergies with the highly urban Elbbrücken quarter in HafenCity, the future innovation district Grasbrook and the industrial area Billbrook. »



Blick in den zentralen
Forschungscampus
[View into the central
research campus](#)

Wissen schafft Stadt

Die Science City ist Hamburgs neues Aushängeschild für die konsequente Vernetzung von Wissenschaft, Wirtschaft, Verwaltung und Zivilgesellschaft. 2024 war sie bereits vielfältig erlebbar – dank neuer hochkarätiger Orte für Wissenschaft, Forschung und Startups sowie maßgeblicher planerischer Weichenstellungen. So nahm die Gestaltung des zentralen Forschungscampus, der neuen Nachbarschaft „Quartiere am Volkspark“ und eines Innovationsparks für junge Unternehmen Gestalt an.

In den „Quartieren am Volkspark“ wird sich vielfältiges städtisches Wohnen mit Sport, Bildung und grünen öffentlichen Räumen verbinden. Das attraktive Lebensumfeld mit kurzen Wegen befindet sich in unmittelbarer Nähe von Spitzeneinrichtungen für Forschung und Lehre sowie herausragenden Standorten für Produktion und Vermarktung. Mit diesem Alleinstellungsmerkmal wird die Science City zur Zukunftstreiberin für den Standort Hamburg und zum Stadtentwicklungsmodell mit Vorbildcharakter. »

Knowledge Creates the City

Science City is Hamburg's new flagship for the consistent networking of science, business, administration and civil society. By 2024, it will be possible to experience Science City in a variety of ways – thanks to new first in-class locations for science, research and start-ups, as well as decisive planning decisions. The design of the central research campus, the new residential neighborhood 'Quartiere am Volkspark' and an innovation park for young companies are taking shape.

The 'Quartiere am Volkspark' will combine a variety of urban living options with sports, education and green public spaces. The attractive living environment with short distances is located in the immediate vicinity of top facilities for research and teaching as well as outstanding locations for production and marketing. With this unique selling point, Science City will be a future driver for Hamburg as a business location and an exemplary model for urban development. »



Europäische Stadt des 21. Jahrhunderts

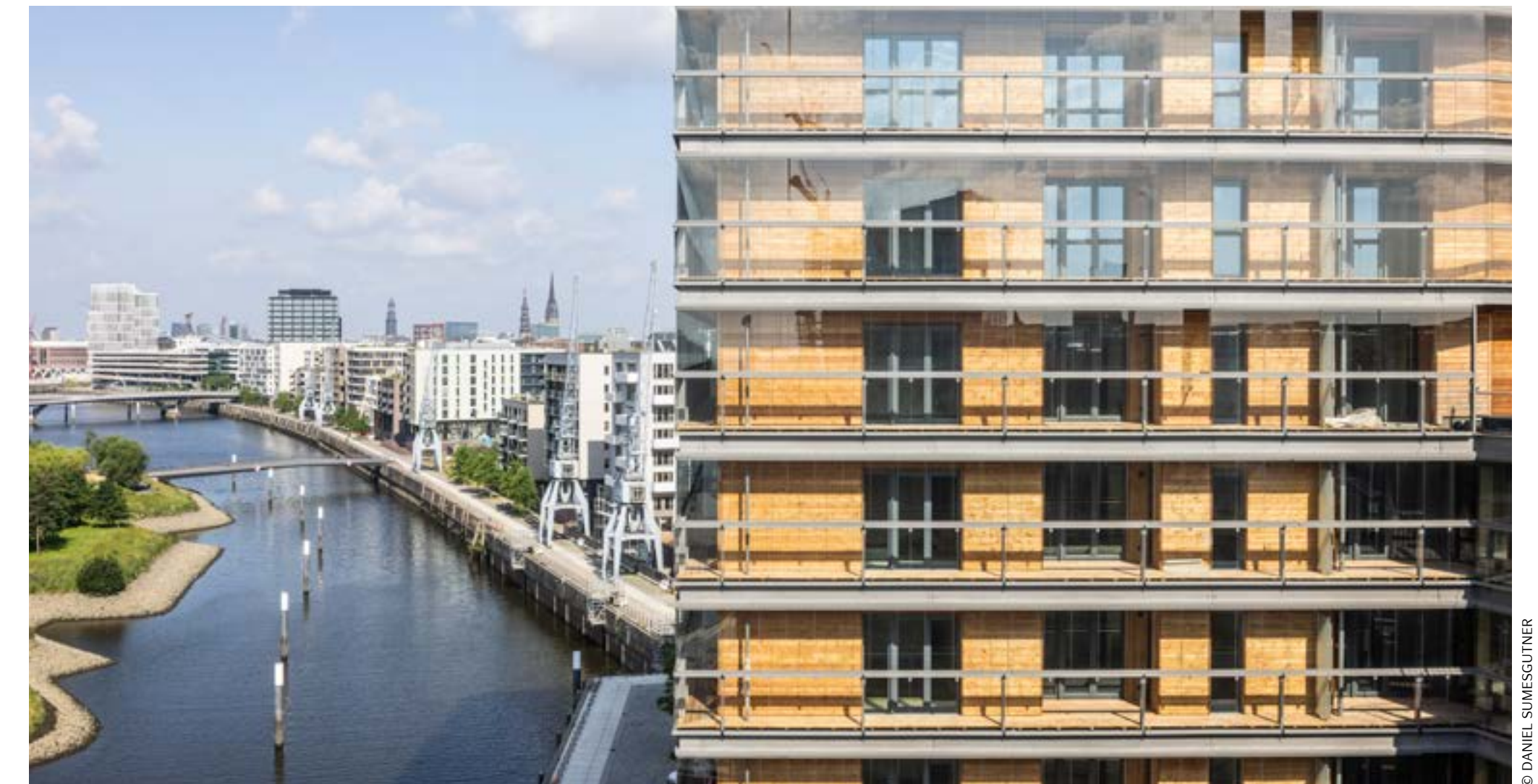
Europas größtes innerstädtisches Entwicklungsprojekt am Wasser entsteht auf einer Fläche von 127 Hektar. Anders als in rein von Büro und Einzelhandel dominierten Innenstädten findet sich hier ein breiter Mix aus Arbeiten, Wohnen, Bildung, Kultur, Freizeit, Tourismus und Einzelhandel.

Neben ihrer zentralen Lage kennzeichnen die HafenCity eine hohe Urbanität, ökologische Nachhaltigkeit und technische Innovationskraft. Mit ihrer herausragenden Lage am Wasser und ihrer vielfältigen verkehrlichen Anbindung ist sie Anziehungspunkt für führende deutsche und internationale Unternehmen. Dazu kommen eine intensive soziale Mischung sowie spektakuläre öffentliche Parks, Plätze und Promenaden. Schon heute leben mehr als 8.000 Menschen in der HafenCity, rund 15.000 arbeiten hier. Wahrzeichen wie die Elbphilharmonie oder das innovative Einzelhandels- und Erlebnis-konzept im Westfield Hamburg-Überseequartier machen sie für Hunderttausende Besucher:innen attraktiv. ●

European City of the 21st Century

Europe's largest inner-city waterfront development project is being built on 127 hectares. In contrast to inner cities that are dominated purely by offices and retail, Hafen-City offers a broad mix of working, living, education, culture, leisure, tourism, and retail.

In addition to its central location, Hafen-City is distinguished by a high level of urbanity, ecological sustainability, and technical innovation. With its outstanding waterfront location and diverse transport links, it is a magnet for leading German and international companies. In addition, there is an intense social mix as well as spectacular parks, public spaces and promenades. HafenCity is already home to more than 8,000 residents and boasts a workforce of approximately 15,000. Notable landmarks such as the Elbphilharmonie concert hall and the cutting-edge retail and experience concept in 'Westfield Hamburg-Überseequartier' contribute to its appeal, attracting hundreds of thousands of visitors annually. ●



Innovative Vorhaben,
nachhaltige Architektur
[Innovative projects,](#)
[sustainable architecture](#)

Osakaallee 11 | 20457 Hamburg | +49 40 3747260 | info@hafencity.com | www.hafencity.com
Messekontakt: Christina Ruppert | Investor Relations | +49 176 42860073 | ruppert@hafencity.com

One Stop Agency für Investitionen



HAMBURG INVEST IST DIE ONE STOP AGENCY FÜR ANSIEDLUNGEN UND INVESTITIONEN IN HAMBURG SOWIE ZENTRALER ANSPRECHPARTNER ZU ALLEN UNTERNEHMERISCHEN FRAGESTELLUNGEN ODER THEMEN DER WIRTSCHAFTSFÖRDERUNG. **ONE-STOP AGENCY FOR INVESTMENTS** HAMBURG INVEST IS THE ONE-STOP AGENCY FOR RELOCATION AND INVESTMENT IN HAMBURG AS WELL AS THE MAIN PARTNER OF HAMBURG'S BUSINESS SECTOR ON ALL TOPICS RELATING TO BUSINESS DEVELOPMENT.

Insbesondere für kleine und mittlere Unternehmen gibt es vielfältige Serviceangebote. Die Vermarktung städtischer Gewerbe- und Industrieflächen – von der Flächenentwicklung über Werbung und Kundenansprache bis zur Vergabe – ist eine weitere Aufgabe. Das Immobilienportal **www.invest-immobilien.hamburg** bietet eine umfangreiche Übersicht über den Hamburger Gewerbeimmobilienmarkt.

Welcome & Location

Unternehmen, die sich im Wirtschaftsraum Hamburg ansiedeln möchten, unterstützt Hamburg Invest mit einem umfassenden, kostenlosen Service, der von der Standortberatung über einen Gewerbeimmobilien-Service bis zur Begleitung von Investoren und Projektentwicklern reicht. »

As well as offering a wide range of services for small and medium-sized enterprises in particular, Hamburg Invest is in charge of marketing the city's commercial and industrial spaces – from land development and advertising to targeting clients and awarding the contract. The real estate portal **www.invest-immobilien.hamburg** offers in-depth information on Hamburg's commercial real estate market.

Welcome & Location

Hamburg Invest supports all companies seeking to set up business in the Hamburg economic area by providing comprehensive free services, ranging from location advice and commercial real estate services to continued support for investors and property developers. »



Hamburg bietet nicht nur beste wirtschaftliche Aussichten, sondern auch eine hervorragende Lebensqualität. **Hamburg offers excellent economic prospects as well as a great quality of life**

© MEDIASERVER HAMBURG/ANDREAS VALLBRACHT

Development & Relocation

Für die gesamte Wirtschaft, vor allem aber für kleine und mittlere Unternehmen sowie Handwerksbetriebe, fungiert Hamburg Invest als zentrale Anlauf-, Beratungs- und Servicestelle. Die Beratung erfolgt streng vertraulich und umfasst insbesondere rund um das Thema Gewerbeimmobilien einen umfangreichen Service.

Startup-Unit & Startup City Hamburg

Hamburg Invest bietet Gründungsinteressierten, Gründerinnen und Gründern mit einem Fokus auf wissens- und technologieorientierte Geschäftsmodelle Auskunft und Unterstützung aus einer Hand. Die Startup-Unit und die Startup City Hamburg beantworten alle Fragen zu den Startup-Angeboten der Stadt Hamburg, Finanzierungen sowie wichtigen Events und Netzwerken in der Hansestadt. ●

Development & Relocation

Hamburg Invest serves as a central point of contact for the entire business community. All consulting services provided are strictly confidential and include extensive support especially in the area of commercial real estate.

Startup Unit & Startup City Hamburg

Prospective entrepreneurs and new enterprises with knowledge- and technology-oriented business models are supplied with guidance and support in one place. The Startup Unit and Startup City Hamburg serve as the first port of call for any queries regarding municipal startup programmes, funding opportunities, as well as relevant events and networks in Hamburg. ●



© MEDIASERVER HAMBURG/TIMO SOMMER

Überall in der Stadt gibt es hochwertige Arbeitsplätze – in klassischen Büros und in Coworking-Spaces
Hamburg provides a wide range of quality workplaces, from traditional offices to coworking spaces



© MEDIASERVER HAMBURG/GEHEIMTIPP HAMBURG

Wexstraße 7 | 20355 Hamburg | +49 40 2270190 | info@hamburg-invest.com | www.hamburg-business.com
Messekontakt: Stefan Wieschebrock | +49 172 8236958 | stefan.wieschebrock@hamburg-invest.com
Bernd Ringe | +49 173 1679053 | bernd.ringe@hamburg-invest.com

Ganzheitliche Quartiersentwicklung

HOLISTIC DISTRICT DEVELOPMENT



© IBA HAMBURG/MOKA-STUDIO_GBR

Wohnen und Arbeiten im
Quartier Fischbeker Rethen
[Living and working in the
Fischbeker Rethen district](#)

Die IBA Hamburg GmbH realisiert im Auftrag der Freien und Hansestadt Hamburg zehn Gebiete. Auf einer Fläche von rund 440 Hektar entstehen circa 17.800 zusätzliche Wohneinheiten. Aktuell entwickelt das Unternehmen mehr als 40 Prozent der städtischen Wohnungsbaupotenziale.

Die IBA Hamburg GmbH plant lebendige Quartiere mit vielseitigen Angeboten für Wohnen, Arbeit, Bildung, Soziales, Kultur, Sport und Erholung. Dazu gehören neben vielfältigen Wohnangeboten für alle Lebenslagen eine gute soziale Infrastruktur sowie Mobilitätskonzepte, die eine einfache Vernetzung im und außerhalb des Quartiers ermöglichen. Durch die Gestaltung hochwertiger Freiräume und ansprechender Freizeitangebote sowie die Schaffung von zentralen Begegnungsorten im Quartier wird der öffentliche Raum zum erweiterten Wohnzimmer, in dem sich die Bewohnerinnen und Bewohner begegnen. Dabei reagiert die IBA Hamburg mit jeder Planung auf die vorhandenen Gegebenheiten des jeweiligen stadträumlichen Kontextes. Stärken der Lage werden herausgearbeitet und für jedes neue Quartier ein eigenes Thema mit besonderen Merkmalen entwickelt: von der Active-City über naturverbundenes Wohnen am Stadtrand bis hin zu urbanen, verdichteten Quartieren in schwierigen Lagen. »



IBA Hamburg GmbH is realizing ten areas on behalf of the Free and Hanseatic City of Hamburg. Around 17,800 additional residential units are being built on an area of around 440 hectares. The company is currently developing more than 40 percent of the city's housing construction potential.

IBA Hamburg GmbH is planning vibrant districts with a wide range of offers for living, working, education, social, cultural, sport and recreation. In addition to a wide range of housing options for all walks of life, this includes a good social infrastructure and mobility concepts that enable easy networking within and outside the neighbourhood. By designing high-quality open spaces and attractive leisure facilities and creating central meeting places in the district, the public space becomes an extended living room where residents can meet. The IBA Hamburg responds to the existing conditions of the respective urban context with every plan. Strengths of the location are worked out and a separate »

Die städtische Projektentwicklungsgesellschaft bietet ganzheitliche Quartiersentwicklung: von der Machbarkeitsanalyse über Wettbewerbe, Funktionsplanung und Erschließung bis hin zur Grundstücksvermarktung sowie Qualitätssicherung. Mit zukunftsweisender Planung und frühzeitiger Einbindung aller wesentlichen Stakeholder aus Politik, Verwaltung, Wirtschaft und Gesellschaft sowie unter Beteiligung von Bürgerinnen und Bürgern schafft die IBA Hamburg innovative und zukunftsfähige Lösungen für die Stadt von morgen. Ein hoher Anspruch an die städtebauliche und gestalterische Qualität sowie eine wirtschaftliche Effizienz zeichnen die Arbeit der IBA Hamburg GmbH aus.

Klimaangepasste Frei- und Grünräume sowie nachhaltige Energie- und innovative Mobilitätskonzepte werden von Anfang an mitgeplant. Die Fragen danach, wie die Natur und Umwelt bestmöglich geschützt und integriert werden kann, wie der Stadtteil und seine Bebauung selbst einen Beitrag zum Klimaschutz leisten und wie eine zukunftsweisende Energieversorgung aussehen soll, sind für die IBA Hamburg GmbH grundlegend. Dabei bekennt sich das Unternehmen zu den nationalen Klimaschutzzielen und hat zum Ziel klimaneutrale Quartiere zu realisieren. ●

theme with special features is developed for each new district: from ActiveCity to nature-oriented living on the outskirts of the city to urban, dense districts in difficult locations.

The urban project development company offers holistic neighbourhood development: from feasibility analysis, competitions, functional planning and development to property marketing and quality assurance. With forward-looking planning and the early involvement of all key stakeholders from politics, administration, business and society, as well as the participation of citizens, IBA Hamburg creates innovative and sustainable solutions for the city of tomorrow. The work of IBA Hamburg GmbH is characterized by high standards of urban planning and design quality as well as economic efficiency.

Climate-adapted open and green spaces as well as sustainable energy and innovative mobility concepts are planned right from the start. The questions of how nature and the environment can be protected and integrated in the best possible way, how the district and its buildings themselves can contribute to climate protection and what a future-oriented energy supply should look like are fundamental to IBA Hamburg GmbH. The company is committed to the national climate protection targets and aims to realize climate-neutral districts. ●



© IBA HAMBURG/ADEPT MIT KARRES + BRANDS

Das Zentrum von Oberbillwerder am Grünen Loop
[The center of Oberbillwerder at the Green Loop](#)

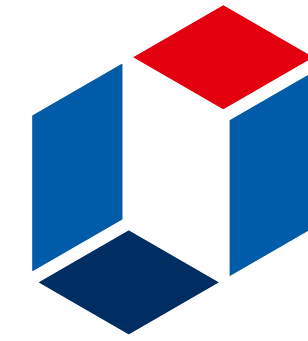
Am Zollhafen 12 | 20539 Hamburg | +49 40 2262270 | info@iba-hamburg.de | www.iba-hamburg.de
Messekontakt: Arne von Maydell | Presse- und Öffentlichkeitsarbeit | +49 177 9616208
arne.vonmaydell@iba-hamburg.de

Verantwortungsvoll für die Zukunft

RESPONSIBLE FOR THE FUTURE



© UNSPLASH/CHRIS UNGER



LIG Hamburg

Landesbetrieb
Immobilienmanagement
und Grundvermögen

Der Landesbetrieb Immobilienmanagement und Grundvermögen (LIG) setzt sich dafür ein, die hohe Lebensqualität in der Freien und Hansestadt Hamburg für heute und morgen zu erhalten. Dieser Herausforderung wird durch ein professionelles Portfolio-management begegnet: Dank eines umfassenden Überblicks über das städtische Immobilienportfolio kann der LIG Potentialflächen identifizieren, ankaufen, entwickeln und für Wohnungsbau, Büronutzung und Gewerbe zur Verfügung stellen.

Eine immer größere Rolle kommt dabei der Schaffung und dem Erhalt von günstigem Wohnraum zu. Um dieser Herausforderung zu begegnen, schreibt der LIG im Rahmen von Konzeptausschreibungen geförderten, freifinanzierten und preisreduzierten Wohnungsbau aus – damit Hamburg auch in Zukunft eine Stadt für alle bleibt. Daher vergibt der LIG städtische Grundstücke vermehrt über Erbbaurechte, um auch langfristige Gestaltungs- und Entwicklungsmöglichkeiten für morgen zu erhalten. Gerade diese Weitsicht zeichnet gutes Immobilienmanagement aus. »

Free and Hanseatic City of Hamburg State Agency for Immovable Property and Real Estate Management

The State Agency for Immovable Property and Real Estate Management (or “LIG”), is committed to maintaining the high quality of life in the Free and Hanseatic City of Hamburg both today and in the future. This challenge will be met with professional portfolio management: thanks to an extensive overview of the municipal real estate portfolio, the LIG can identify, purchase, develop and provide potential areas for residential, office and commercial usage.

The creation and preservation of affordable living space is playing an increasingly important role. To meet this challenge, the LIG issues invitations to tender for subsidized, privately financed – so that Hamburg remains a city for everyone in the future. This is why the LIG is increasingly allocating municipal properties via heritable building rights to preserve sustainable design and development opportunities for tomorrow. It is this farsightedness that characterizes good property management. »

Die Rolle des LIG geht weit über die des Bereitstellers von Flächen und günstigem Wohnraum hinaus: Projektentwicklungen und -realisierungen gehören ebenso in das Aufgabenportfolio, wie auch ein strategisches Portfoliomanagement sowie (strategische) Ankaufshandlungen. Beispiele sind unter anderem das Entwicklungskonzept Speicherstadt, inklusive der Kaimauersanierungen außerhalb der inneren Speicherstadt, die Science City Hamburg Bahrenfeld oder der Ankauf der Wilhelmsburger Reichsstraße (2021) als Grundlage für eine perspektivische Quartiersentwicklung. Dabei arbeitet der LIG eng mit anderen Behörden sowie externen Partnerinnen und Partnern zusammen.

Mit diesen und weiteren Maßnahmen leistet der LIG mit seinen über 250 hochqualifizierten Mitarbeitenden einen wichtigen und sichtbaren Beitrag zum Erhalt von Hamburg als lebenswerte Stadt. So facettenreich die Tätigkeitsfelder des LIG sind, so vielfältig sind auch die Professionen der Mitarbeitenden im LIG: Verwaltungsfachleute, Stadtplaner*innen, Geodät*innen, Jurist*innen, Betriebswirt*innen, Immobilienfachleute, Ingenieur*innen und viele andere Berufsgruppen mehr setzen sich mit großem Engagement für die Interessen der Stadt Hamburg ein und bewegen die Immobilienlandschaft mit vereinten Kräften. Spannende Herausforderungen und viel Abwechslung stehen dabei auf der Tagesordnung im LIG – und das in einem modernen Arbeitsumfeld zentral im Herzen der Stadt gelegen. Weitere Einzelheiten hierzu finden Sie auf unserer Website. ●



The role of the LIG goes far beyond the provision of spaces and affordable living space: The development and realization of projects belong to the portfolio of tasks as well as a strategic portfolio management and (strategic) purchase negotiations. Examples include, among others, the development concept Speicherstadt including the redevelopment of the quay walls outside the inner Speicherstadt, the Science City Hamburg Bahrenfeld or the purchase of the Wilhelmsburger Reichsstraße (2021) as a basis of a perspective district development. In doing so, the LIG works closely with other authorities as well as with external partners.

Through these and other measures, the LIG and its team of over 250 highly qualified employees are making an important and tangible contribution to maintaining Hamburg as a liveable city. The professions of LIG's employees are as varied as the fields in which it works: administrative experts, urban planners, geodesists, lawyers, economists, real estate specialists, engineers and other professional groups are all highly committed to the interests of the city of Hamburg and combine their efforts to shape the real estate landscape. The LIG's agenda is filled with exciting challenges and a great deal of variety – all in a modern working environment centrally located in the heart of the city. More details on our website. ●



*Ich dachte ich lasse eine KI mal ein Bild der Hafencity zeichnen.
Das war mein Anfrage = prompt: 'Hamburg's Hafencity, an urban district with
green spaces, the water of the harbour and lots of happy people on the
streets.'*



wir gehen die dinge etwas anders an
als eine KI.

wir arbeiten mit viel herzblut und
leidenschaft daran, unverwechselbare
markenerlebnisse zu schaffen, die
unternehmen voranbringen.

dabei ist es uns besonders wichtig,
über den tellerrand zu schauen und
mit menschen aus unterschiedlichen
bereichen zusammenzuarbeiten, um
gemeinsam etwas neues zu schaffen
und wir sind sehr stolz, dass vieles von
dem, was Sie auf dem hamburg-stand
in münchen sehen, aus unserem
studio stammt.

on design hamburg | wien

www.o-n.design



G

Dr. Helmut Greve Bau- und Boden-Aktiengesellschaft

Traditionsreich hanseatisch

Die Dr. Helmut Greve Bau- und Boden-AG ist Teil der traditionsreichen Unternehmensgruppe Greve, die bereits seit den 1950er Jahren erfolgreich von Hamburg aus agiert. Das hochwertige Portfolio der Gruppe umfasst neben einer Vielzahl von Objekten in der Hansestadt auch zahlreiche bundesweite Standorte. In Hamburg selbst zählen hierzu so renommierte Objekte wie der Büropark bei Hagenbeck, die Appartementresidenz NewLivingHome oder der etablierte Bürostandort AlsterCity, einer der Top-Standorte der Stadt zwischen Winterhude und Barmbek. Bundesweit ist die Greve-Gruppe u. a. in Berlin, Stuttgart, Neuss, Düsseldorf, Frankfurt, Fulda und Essen aktiv. Zu dem breit gefächerten Immobilienbestand des Unternehmens zählen nicht nur Büro- und Wohnimmobilien, sondern auch Einkaufszentren, Hotels, Seniorenresidenzen und Logistikzentren. Als klassischer Investor ist die AG im Rahmen eines kontinuierlichen Wachstums ständig am Ankauf neuer Grundstücke interessiert.

Tradition through and through

Dr. Helmut Greve Bau- und Boden-AG is part of Greve Group and is located in Hamburg. This real estate group has a profound history and generates profits using its extensive experience in the real-estate market since the 1950th. Today, 60 years later, the Greve-Group activities are nationwide. Well known properties in the company's portfolio in Hamburg include the "Büropark Bei Hagenbeck", the boarding house "NewLivingHome" and the "AlsterCity" (one of the top office locations in Hamburg); other areas of focus are Berlin, Stuttgart, Neuss, Düsseldorf, Frankfurt, Fulda or Essen. The company does not only specialise in large office properties, logistics centers, hotels and shopping malls, but also includes residential buildings in its real estate portfolio. The company is constantly interested in acquiring new properties to achieve continuous growth.

Osterbekstraße 90b | 22083 Hamburg | +49 40 278980 | info@fides-immobilien.de | www.fides-immobilien.de

Messekontakt: Dr. Bernd Feyerabend | +49 40 27890100 | info@greve-bau-boden.de

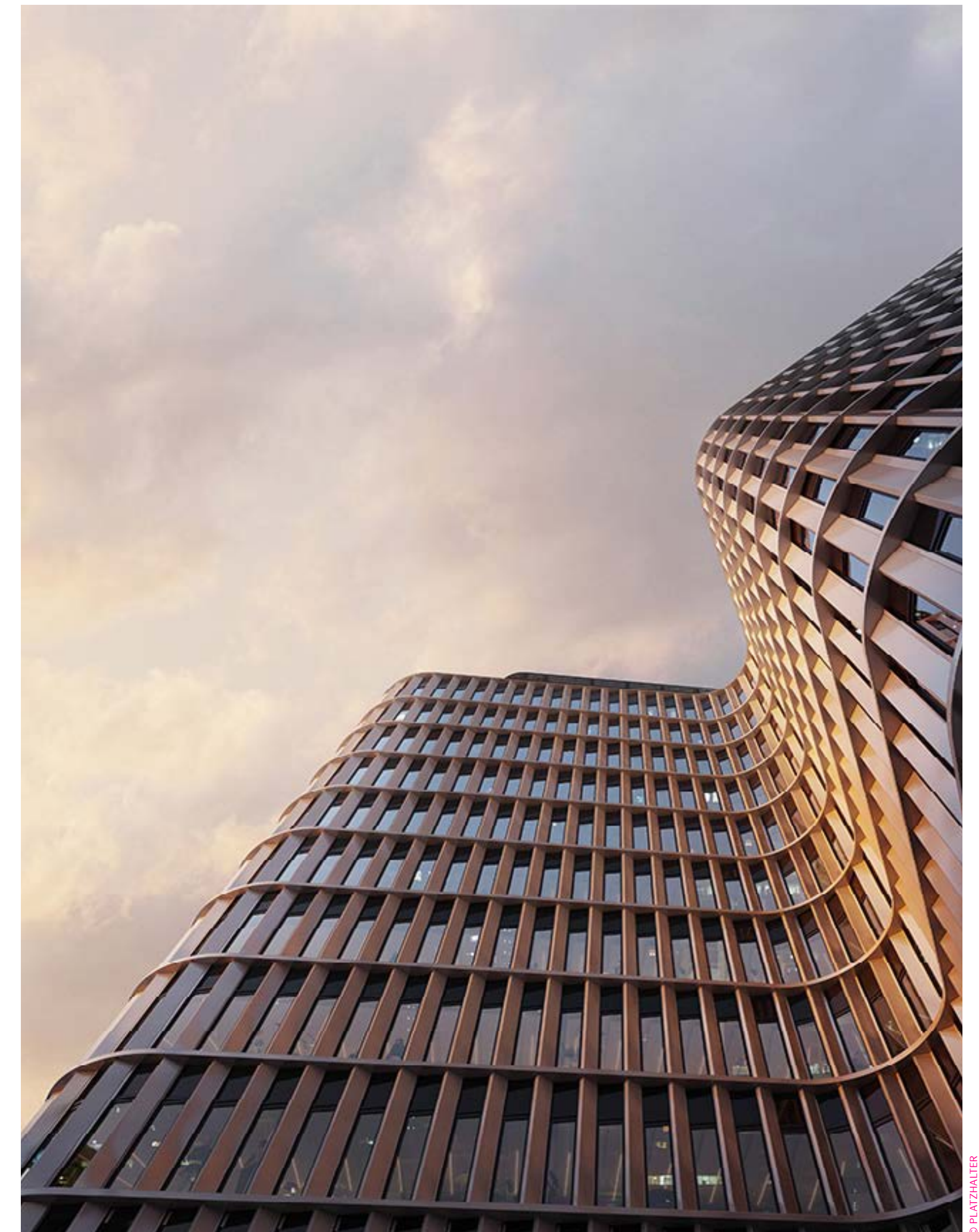
Jörg Rosenfeld | +49 40 278980 | info@fides-immobilien.de

FOX REAL ESTATE

Die FOX Real Estate ist ein unabhängiger Projektentwickler und Asset Manager für Wohn-, Logistik- und Gewerbeimmobilien im Neubau – zukünftig auch mit dem Fokus auf Sanierung und Wertsteigerung bestehender Immobilien. Das Team verfügt über langjährige Erfahrung im Immobilienbereich und ist vor dem aktuellen Markthintergrund gut gerüstet. Wir entwickeln wirtschaftliche, innovative und nachhaltige Immobilienkonzepte, die die aktuellen und zukünftigen Veränderungen und Herausforderungen unserer Gesellschaft reflektieren. Mit der FOX Real Estate bündelt Unternehmer Jörn Reinecke seine immobilienwirtschaftlichen Gesellschaften und Beteiligungen. Dazu gehören unter anderem die NOBTUS Immobilien GmbH, die MAGNA Real Estate GmbH sowie die DFI Real Estate Management GmbH. Durch das Schaffen von Synergien zwischen den Gesellschaften werden komplexe Produkte erfolgreich realisiert. Die FOX Real Estate ist Teil der FOX Group, eine unabhängige Hamburger Beteiligungsgesellschaft und Company Builder in den Bereichen Immobilien, Infrastruktur, Erneuerbare Energien und digitalen Geschäftsmodellen.

FOX Real Estate is an independent project developer and asset manager for new-build residential, logistics and commercial real estate - in future also with a focus on refurbishing and increasing the value of existing properties. The team has many years of experience in the real estate sector and is well equipped for the current market environment. We develop economical, innovative and sustainable real estate concepts that reflect the current and future changes and challenges of our society. With FOX Real Estate, entrepreneur Jörn Reinecke bundles all his real estate companies and investments. These include NOBTUS Immobilien GmbH, MAGNA Real Estate GmbH and DFI Real Estate Management GmbH. Complex products are successfully realized by creating synergies between the companies. FOX Real Estate is part of the FOX Group, an independent Hamburg-based investment company and company builder in the areas of real estate, infrastructure, renewable energies and digital business models.

Große Elbstraße 61 | 22767 Hamburg | +49 40 238311300 | info@fox-re.de | www.fox-re.de
Messekontakt: Stefan Spilker | Geschäftsführer | +49 40 238311300





Die Hamburger Sparkasse AG, kurz Haspa, ist die führende Bank für Privat- und mittelständische Firmenkunden in der Metropolregion Hamburg mit einer Bilanzsumme von rund 60 Milliarden Euro und 4.400 Mitarbeitenden. Im Bereich der Immobilienfinanzierung ist die Haspa mit einem Kreditvolumen von 30 Mrd. Euro Marktführer in Hamburg. Der zentrale Unternehmensbereich Immobilienkunden betreut mit rund 60 Mitarbeitenden Projektentwickler, Bauträger, Wohnungsbaugesellschaften sowie gewerbliche und private Investoren bei komplexen Immobilienfinanzierungen und sämtlichen finanziellen Angelegenheiten. Mit der Haspa Unternehmensgruppe decken wir die gesamte immobilienwirtschaftliche Wertschöpfungskette ab – zum Beispiel über den Immobilienmakler Grossmann & Berger und die Property- und Assetmanager NM Nord-IMMO Management und HASPA HanseGrund. Darüber hinaus ist seit 2017 die HASPA Projektentwicklungs- und Beteiligungsgesellschaft „HASPA PeB“ aktiv, die sich unternehmerisch als Minderheitsgesellschafter mit Eigenkapital an Immobilienprojekten beteiligt und/oder Mezzaninekapital zur Verfügung stellt.

Hamburger Sparkasse AG (Haspa) is the leading bank for private and midsize corporate customers in the Hamburg metropolitan area with a balance sheet of around 60 billion Euro and 4,400 employees. With a real estate finance portfolio of around 30 billion Euro, Haspa is market leader for real finance in Hamburg. With around 60 employees, the central real estate customers division supports commercial and residential project developers, housing companies as well as commercial and private investors in complex real estate financing as well as all other financial matters. With the Haspa Group, we cover the entire real estate value chain - for example through the real estate agent Grossmann & Berger or the property and asset managers NM Nord-IMMO Management and HASPA HanseGrund. Since 2017 Haspa PeB is active as a project development joint venture partner and investment firm. It finances real estate projects by providing equity as minority shareholder and/or mezzanine capital.

Dammtorstraße 1 | 20354 Hamburg | +49 40 357890013 | haspa@haspa.de | www.haspa.de

Messekontakt: Jannika-Patrizia Dreyer | Referentin der Bereichsleitung | +49 40 357890013 | jannika-patrizia.dreyer@haspa.de
Sabrina Wiese | Referentin | +49 40 357893459 | sabrina.wiese@haspa.de



HANSAINVEST

Die HANSAINVEST Hanseatische Investment-GmbH ist Teil der SIGNAL IDUNA Gruppe. Als unabhängige Service-KVG für Real und Financial Assets erbringt die Gesellschaft Dienstleistungen rund um die Administration von liquiden und illiquiden Assetklassen. Aktuell werden von rund 370 Mitarbeitenden 500 Fonds mit einem Bruttofondsvermögen von insgesamt über 60 Mrd. Euro administriert. Der Hauptsitz der HANSAINVEST befindet sich in Hamburg, zudem ist das Unternehmen mit einer Niederlassung in Frankfurt/Main präsent. Über ein Tochterunternehmen ist sie auch in Luxemburg vertreten. Im Geschäftsbereich Real Assets verwaltet die HANSAINVEST ein Bruttofondsvermögen von knapp 26 Mrd. Euro – als Publikums- und Spezialfonds, offen und geschlossen. Eine zunehmende Bedeutung hat hierfür das Thema Nachhaltigkeit. Für die Administration nachhaltiger Fonds im Bereich Real Assets hat die HANSAINVEST eine eigene ESG-Toolbox entwickelt. Diese umfasst vier Anwendungen, die die aktuelle Regulatorik der Offenlegungsverordnung, der Taxonomie und der Principal Adverse Impact Indicators berücksichtigen.

The HANSAINVEST Hanseatische Investment-GmbH is part of the SIGNAL IDUNA Group. As an independent Service-KVG for real and financial assets, the Hamburg-based company performs a wide range of services for the administration of liquid and illiquid asset classes. 500 mutual and special funds with gross fund assets of more than EUR 60 billion in total are currently managed by approximately 370 employees. HANSAINVEST has its head office in Hamburg and maintains a branch in Frankfurt am Main in addition to being represented in Luxembourg by a subsidiary. In the Service-KVG real assets business area, HANSAINVEST manages gross fund assets of just under EUR 26 billion as mutual and special funds, both open-end and closed-end. Sustainability plays an increasingly important role here. HANSAINVEST has developed its own ESG toolbox for launching and administering sustainable real assets funds. This comprises four applications covering current regulatory requirements under the Disclosure Regulation, the taxonomy and the Principal Adverse Impact Indicators.

Kapstadtring 8 | 22297 Hamburg | +49 40 300570 | info@hansainvest.de | www.hansainvest.de



HANSAINVEST Real Assets

Die HANSAINVEST Real Assets GmbH verwaltet die Immobilien- und Erneuerbare-Energie-Investments innerhalb der SIGNAL IDUNA Gruppe, hat aber ausgewählte Investmentlösungen auch für das institutionelle Drittgeschäft geöffnet. Kern des Geschäftsmodells sind nachhaltige Investitionen in Sachwerte und deren aktives Management. Dabei deckt das Spezialisten-Team aus knapp 120 Mitarbeitenden die Bereiche Projektentwicklung, Property- und Assetmanagement, Portfoliomanagement und Investmentmanagement komplett in-house ab. Die Assets under Management belaufen sich auf über 8 Milliarden Euro und erstrecken sich über deutsche und internationale Immobilien in den Nutzungsarten Büro, Wohnen, Logistik sowie Fachmarktzentren. Derzeit besteht das Immobilienportfolio aus 222 Einzelobjekten in 18 Ländern. HANSAINVEST Real Assets ist aktives Mitglied verschiedener Brancheninitiativen (ZIA, BVI, BAI, DGNB, ICG). Zudem beteiligt sich das Unternehmen aus Überzeugung an dem ESG Circle of Real Estate ECORE und gehört zu den stolzen Unterzeichnern der Principles for Responsible Investment PRI.

HANSAINVEST Real Assets GmbH manages the real estate and renewable energy investments within the SIGNAL IDUNA Group, but has also opened up selected investment solutions for institutional third-party business. At the heart of the business model are sustainable investments in real assets and their active management. In this respect the team of almost 120 employees covers the areas of project development, property and asset-, portfolio and investment management entirely in-house. The assets under management amount to more than 8 billion euros, encompassing German and international real estate in the usage classes office, residential, logistics and retail parks. The property portfolio consists of 222 individual properties in 18 countries. HANSAINVEST Real Assets is an active member of various industry initiatives (ZIA, BVI, BAI, DGNB, ICG). In addition, by conviction it is a member of the ECORE initiative (ESG Circle of Real Estate), and is a proud signatory to the Principles for Responsible Investment PRI.

Kapstadtring 8 | 22297 Hamburg | +49 40 1821036191 | info@hansainvest-real.de | www.hansainvest-real.de
Messekontakt: Annika Voigtländer | annika.voigtlaender@hansainvest-real.de



© HAMBURG DAMMITOR, NEUBAU SIGNAL IDUNA HAUPTVERWALTUNG

HT | GROUP

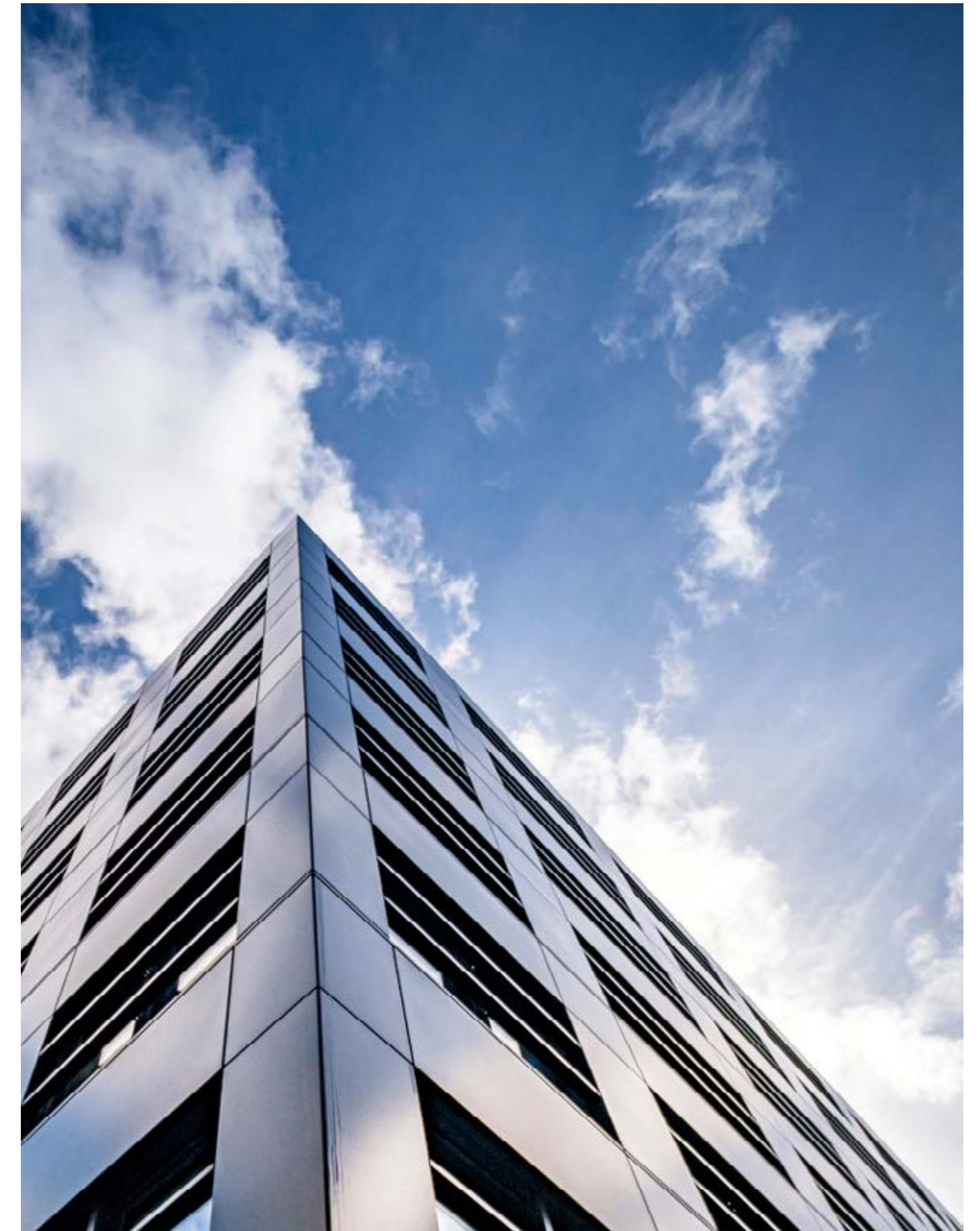
Die HT Group steht für ein unabhängiges und modernes Investment-, Asset- und Fondsmanagement von Immobilien. Als mittelständisches Unternehmen agieren wir autark und sind Konzern- und Kapitalmarktunabhängig. Über unsere hauseigene Kapitalverwaltungsgesellschaft (KVG) entwickeln wir Produkte für institutionelle Investoren. Unser Fokus liegt dabei auf Wohn- und Büroimmobilien in Deutschland und Österreich. Die HT Group beteiligt sich neben dem Erwerb von Bestandsimmobilien frühzeitig an Projekten und Projektentwicklungen. Aktuell entwickeln wir zum Beispiel das LEIQ, einen CO₂-neutral betriebenen Bürokomplex mit einer Gesamtfläche von rd. 40.000 m² in Offenbach am Kaiserlei. Derzeit verwaltet die HT Group mit einem Team von etwa 40 MitarbeiterInnen Assets under Management von rund 2,5 Milliarden Euro.

Weitere Informationen finden Sie unter:
www.htg-realestate.de

HT Group stands for independent and modern investment, asset and fund management of real estate. As a medium-sized company we operate autonomously and are independent of groups and capital markets. Through our in-house capital management company, we develop products for institutional investors, focusing on residential and office properties in Germany and Austria. In addition to acquiring existing properties, HT Group also participates in projects and project developments at an early stage. For example, we are currently developing the LEIQ, a carbon-neutral operating office complex with a total area of around 40.000 m² in Offenbach am Kaiserlei. At present, HT Group manages assets under management of approximately 2.5 billion euros with a team of around 40 employees.

For further information, please visit:
www.htg-realestate.de

Dammtorstraße 30 | 20354 Hamburg | +49 40 2809520 | info@htg-realestate.de | www.htg-realestate.de



MOMENI

Die im Jahr 2004 gegründete, inhabergeführte MOMENI Gruppe mit Hauptsitz in Hamburg ist als einer der führenden Fund / Investment Manager spezialisiert auf das Management sowie die Entwicklung hochwertiger Immobilien in den Innenstadtlagen deutscher sowie ausgewählter europäischer Großstädte. Die MOMENI Unternehmensgruppe verfolgt mit ihren vier selbstständigen Geschäftsbereichen Fund / Investment Management, Development, Real Estate Management und Ventures ein integriertes Geschäftsmodell mit interner Expertise auf allen Stufen des Investmentzyklus. Basis des Erfolgs und des konsequenten Wachstums sind neben hoch qualifizierten Mitarbeitern konzeptionelle Stärke und ein Investmentansatz mit kompromisslosem Anspruch in Bezug auf Qualität, Nachhaltigkeit und Wirtschaftlichkeit. Die MOMENI Gruppe investiert in verschiedenen Strukturen mit lokal sowie international renommierten Partnern und pflegt beste Beziehungen zu erstklassigen Adressen der Finanzwelt. Die MOMENI Gruppe verwaltet Assets under Management von mehr als 8,0 Mrd. Euro.

MOMENI Group, founded in 2004 and based in Hamburg, is one of the leading privately owned and operated fund / investment managers focussing on prime office and commercial properties in the inner-city locations of the major German and selected European cities. MOMENI Group follows an integrated business model built around four closely interlinked divisions: Fund / Investment Management, Development, Real Estate Management, and Ventures warrant deep in-house expertise for every stage of the investment cycle. MOMENI Group's excellent track record and success are based on its highly skilled professionals, conceptual strengths and its analytical investment approach always with an uncompromising standard in terms of quality, sustainability and profitability. Along with local and international partners, MOMENI Group successfully invests in multiple structures and has created excellent and long-term relationships with leading global private and institutional investors. MOMENI Group manages Assets under Management of more than 8.0 billion Euros.

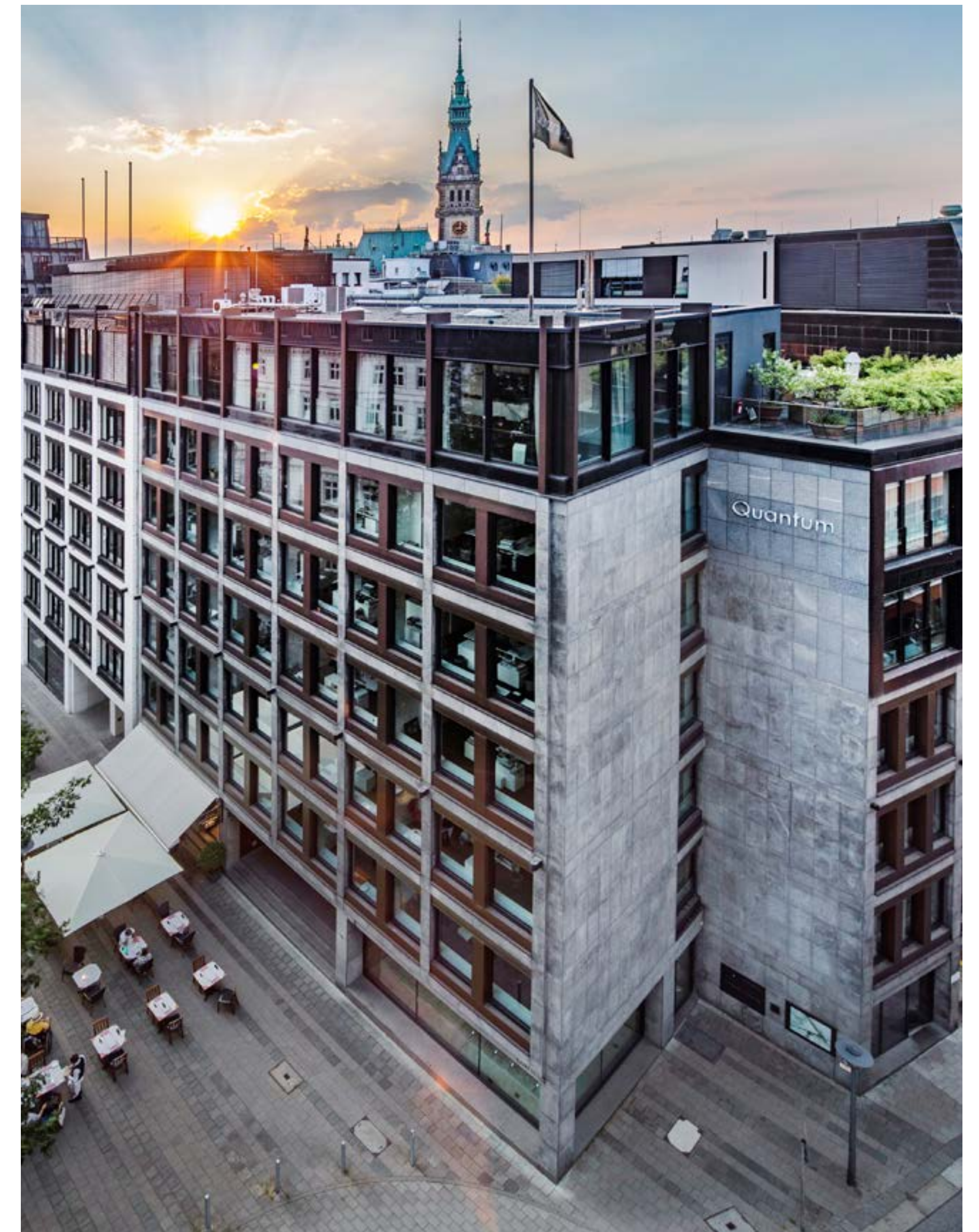
SPRINGER QUARTIER | Kaiser-Wilhelm-Straße 14 | 20355 Hamburg | +49 40 411667700 | info@momeni-group.com | www.momeni-group.com
Messekontakt: Natascha Schlicht | +49 40 411667801 | n.schlicht@momeni-group.com
Michelle Mondon | +49 40 411667714 | m.mondon@momeni-group.com



Quantum

Die unabhängige Quantum Immobilien AG steht seit der Gründung im Jahr 1999 für zukunftsweisende Projektentwicklung, attraktive institutionelle Anlageprodukte und ganzheitliches Management von Immobilieninvestments. Im Fokus der Aktivitäten stehen deutsche und europäische Metropolregionen. Im Geschäftsbereich Projektentwicklung werden sowohl eigene Projekte als auch Joint Ventures im Rahmen unternehmerischer Beteiligungen realisiert – so entstanden bisher 80 Immobilien mit einer Fläche von über 1.800.000 m². Das Transaktionsvolumen beträgt rund 5,2 Mrd. €. Im Fondsgeschäft bietet Quantum über die eigene Kapitalverwaltungsgesellschaft maßgeschneiderte Lösungen für institutionelle Investoren an, etwa Immobilien-Spezialfonds oder alternative Investmentprodukte. Die Assets under Management belaufen sich auf ca. 12 Mrd. €.

Since its founding in 1999, the independent Quantum Immobilien AG has stood for forward-looking project development, attractive institutional investment products and holistic management of real estate investments. The project development business realises both its own projects and joint ventures as part of corporate investments – so far this has resulted in 80 properties with a total area of over 1,800,000 sqm. The transaction volume amounts to around €5.2 billion. In the investment business, Quantum offers customised solutions for institutional investors via its own capital investment company. Assets under management amount to approximately €12 billion.



Dornbusch 4 | 20095 Hamburg | +49 40 4143300 | info@quantum.ag | www.quantum.ag
Messekontakt: Jana Beckmann | Head of Communications & Marketing | jb@quantum.ag

AUSSTELLER

Exhibitors

-
- | | | | |
|-----------|-------------------------------------------------------------------------------------------------------------|-----------|---------------------------------------------------------------------------------------|
| 53 | ASCAVO AG | 44 | HanseMerkur Grundvermögen AG |
| 53 | AUG. PRIEN Immobilien, Gesellschaft für
Projektentwicklung mbH | 45 | HC Hagemann real estate GmbH |
| 39 | Aurelis Real Estate Service GmbH | 45 | M.M.Warburg & CO (AG & Co.)
Kommanditgesellschaft auf Aktien |
| 53 | B&P GmbH & Co. KG | 46 | Oberthür & Partner Rechtsanwälte mbB |
| 54 | bauteq | 46 | OTTO WULFF Bauunternehmung GmbH |
| 39 | Behrendt Gruppe GmbH & Co. KG | 47 | PRIMUS developments GmbH |
| 40 | BRL BOEGE ROHDE LUEBBEHUESEN
Partnerschaft von Rechtsanwälten,
Wirtschaftsprüfern, Steuerberatern mbB | 47 | REESE Baumanagement GmbH & Co. KG |
| 40 | Ditting GmbH & Co. KG | 55 | RetailSonar Deutschland GmbH |
| 41 | Dr. Klein Wowi Finanz AG | 48 | Robert C. Spies KG |
| 41 | EGNO Entwicklungsgesellschaft
Norderstedt mbH | 49 | RSM Ebner Stolz
Wirtschaftsprüfer Steuerberater
Rechtsanwälte Partnerschaft mbB |
| 42 | EUROPA-CENTER AG | 49 | Senectus GmbH |
| 42 | FRANK | 50 | Sparda Immobilien GmbH |
| 43 | GF German Finance GmbH | 50 | Sparkasse Holstein |
| 44 | Hamburg Port Authority AöR | 51 | Sparkasse Lüneburg |
| 54 | HAMBURG TEAM | 51 | URBAINITY GROUP GmbH |
| 54 | Hamburger Volksbank | 52 | VÖLKEL Real Estate GmbH |
| | | 55 | ZENK Rechtsanwälte Partnerschaft mbB |



Aurelis Real Estate Service GmbH

Es gibt Unternehmen, die sich auf eine Fachdisziplin spezialisieren – und es gibt Aurelis, die rund um die Immobilienwert-schöpfung alle Bereiche abdeckt und verschiedene Expertenteams vereint. So können wir als Partner flexibel Projekte begleiten, in welche Richtung sie sich auch entwickeln. Diese Fähigkeit, das große Ganze zu sehen und zu denken, zeichnet uns aus. Alles aus einer Hand? Aurelis hat gleich mehrere Hände im Spiel: Ankauf, Development, Asset & Property Management, Verkauf.



There are companies that specialize in a particular field – and then there's Aurelis which covers all areas related to the property value chain and combines various teams of experts. In this way, we can act as partners in supporting projects flexibly whatever direction they may take. This ability to see and think the big picture is what sets us apart. Aurelis is a single source provider offering all these services: Acquisitions, Development, Asset & Property Management, Sales.

Harkortstraße 79e | 22765 Hamburg | +49 40 2351380 | info@aurelis.de | www.aurelis.de
Messekontakt: Christin Schulz | Regionalleiterin | christin.schulz@aurelis.de



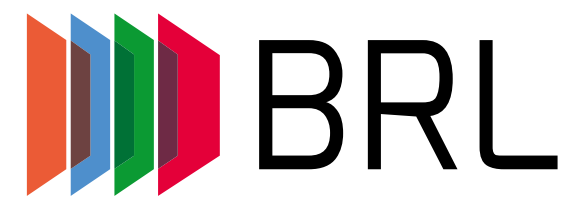
Behrendt Gruppe GmbH & Co. KG

Die Behrendt Gruppe entwickelt Immobilienprojekte in Hamburg, Umgebung, an den Küsten und weiteren Metropolregionen. Seit 1952 wurden mehr als 12.500 Wohnungen und 100.000 m² Bürofläche realisiert. Auszeichnungen für herausragende Architektur und nachhaltige Immobilien weisen das Unternehmen als Wegbereiter für zukunftsweisende Projekte aus. Mit langjähriger Erfahrung und Kapitalstärke ist die Behrendt Gruppe der ideale Partner zur gemeinsamen Realisierung oder Übernahme Ihrer Immobilienprojekte.

The Behrendt Gruppe develops real estate projects in the Hamburg metropolitan area, the coastal regions and other urban centers. More than 12,500 apartments and 100,000 m² of office space were created since 1952. Awards for outstanding architecture and sustainable real estate prove that the company is a trailblazer for future-oriented projects. With decades of expertise and financial strength, the Behrendt Gruppe is the ideal partner for the joint implementation or adoption of your real estate ventures.



Friedensallee 271 | 22763 Hamburg | +49 40 3802190 | info@behrendt.hamburg | www.behrendt.hamburg
Messekontakt: Carina Skoglund | Geschäftsführerin | +49 40 380219772 | c.skoglund@behrendt.hamburg



**BRL BOEGE ROHDE LUEBBEHUESEN
Partnerschaft von Rechtsanwälten,
Wirtschaftsprüfern, Steuerberatern mbB**

BRL ist eine multidisziplinäre Wirtschaftskanzlei mit den Kernbereichen Rechtsberatung, Wirtschaftsprüfung & Risk Advisory, Steuerberatung sowie Sanierung & Insolvenz. Fachbereichsübergreifend bündeln wir unsere Branchenexpertise in unserem Immobilienteam. BRL beschäftigt an acht Standorten in Deutschland 400 Mitarbeiter, davon über 120 Rechtsanwälte, Steuerberater und Wirtschaftsprüfer. Dank etablierter Netzwerke und Kooperationen stellt BRL die grenzüberschreitende Begleitung der Mandanten sicher.

BRL is a multidisciplinary commercial law firm specializing in legal advice, auditing & risk advisory, tax advice and restructuring & insolvency. Cross-disciplinary we pool our industry expertise within the real estate team. BRL employs 400 people at eight locations in Germany, including more than 120 attorneys, auditors and tax consultants. Thanks to established networks and cooperations, BRL ensures cross-border support for clients.



© KIMON MARITZ, UNSPLASH



SEIT 1879

Richard Ditting GmbH & Co. KG

Die Richard Ditting GmbH & Co. KG ist ein in 5. Generation inhabergeführtes Bauunternehmen mit Sitzen in Hamburg und Rendsburg. Als Generalunternehmer und -übernehmer sowie Projektentwickler gestalten wir den gesamten Lebenszyklus von Immobilien. Wir realisieren komplette Quartiere und Ensembles sowie einzelne Wohn- und Geschäftsgebäude in den Herzen norddeutscher Metropolen. 1879 gegründet, sind wir heute ein moderner, innovativer Mittelständler, der seit 145 Jahren in anspruchsvollen Märkten besteht.



© JAN STEINHAUS, PHOTOACTIVE

Richard Ditting GmbH & Co. KG is a 5th generation owner-managed construction company with offices in Hamburg and Rendsburg. As a general contractor and project developer, we design the entire life cycle of properties. We realise complete quarters and ensembles as well as individual residential and commercial buildings in the heart of northern German metropolises. Founded in 1879, today we are a modern, innovative medium-sized company that has been operating in demanding markets for 145 years.

Jungfernstieg 30 | 20354 Hamburg | +49 40 350060 | info@brl.de | www.brl.de
Messekontakt: Dr. Felix Baum | Partner, Rechtsanwalt | exporeal@brl.de
Michael Rojnic | Partner, Rechtsanwalt | exporeal@brl.de

Celsiusweg 7 | 22761 Hamburg | +49 40 6002700 | info@ditting-bau.de | www.ditting-bau.de
Messekontakt: Matthias Tscheu | Leiter Geschäftsbereich Projektentwicklung | +49 40 600270516
projektentwicklung@ditting-bau.de

DR. KLEIN WOWI

Dr. Klein Wowi Finanz AG

Als erfahrener Partner der Immobilienwirtschaft mit 70-jähriger Expertise agieren wir schnell, fokussiert und verbindlich. Unsere Experten in der professionellen Immobilienfinanzierung und im Fonds- & Assetmanagement bieten 360-Grad Advisory im Bereich Investoren- & Fonds-Finanzierung. Kunden aus der Immobilienwirtschaft profitieren vom einzigartigen Netzwerk unserer Mutter, der im MDAX notierten Hypoport SE mit rd. 1.000 Finanzierungspartnern und ca. 75 Mrd. EUR begleitetem Finanzierungsvolumen pro Jahr.



As an experienced partner to the real estate industry with 70 years of expertise, we act quickly, with focus and commitment. Our experts in professional real estate financing, fund and asset management offer 360-degree advisory in the area of investor & fund financing. Our clients in the real estate industry benefit from the unique network of our parent company, MDAX-listed Hypoport SE, with around 1,000 financing partners and approximately EUR 75 billion in financing volume under management each year.

Hansestraße 14 | 23558 Lübeck | +49 451 14088999 | finanz@drklein-wowi.de | www.drklein-wowi.de
Messekontakt: Horst Warneke | Leiter Corporate Real Estate Finance | horst.warneke@drklein-corefin.de
Peter Stöhr | Vorstand | peter.stoehr@drklein-wowi.de



Entwicklungsgesellschaft
Norderstedt mbH

EGNO | Entwicklungsgesellschaft Norderstedt mbH

Wir haben die richtige Fläche für Sie. Norderstedt ist der perfekte Ort für einen Neustart im Herzen der Metropolregion Hamburg. Für Unternehmen bieten wir maßgeschneiderte Gewerbeflächen direkt am Hamburg Airport. Unsere Weltmarktführer sind Ihre neuen Nachbarn: tesa SE, CASIO, Condair, Serrala und weitere. Für die Stadt Norderstedt realisieren wir bereits seit 2015 große, stadtprägende Neubauten. Wir wachsen mit unserer Stadt und freuen uns auf das persönliche Gespräch mit Ihnen.

www.egno.de

Rathausallee 64-66 | 22846 Norderstedt | +49 40 5354060 | vertrieb@egno.de | www.egno.de
Messekontakt: Marc-Mario Bertermann | Geschäftsführer | +49 172 8888443 | bertermann@egno.de
Martin Brüdigam | Vertrieb | +49 172 5801822 | bruedigam@egno.de

We have the right space for you. Norderstedt is the perfect place for a new start in the heart of the Hamburg metropolitan region. For companies, we offer tailor-made commercial space directly at Hamburg Airport. Our world market leaders are your new neighbors: tesa SE, CASIO, Condair, Serrala and others. We have been realizing large, city-defining new buildings for the city of Norderstedt since 2015. We are growing with our city and look forward to talking to you personally.

www.egno.de



EUROPA-CENTER

EUROPA-CENTER AG

Die EUROPA-CENTER Immobiliengruppe mit Sitz in Hamburg ist Investor, Entwickler und Bestandshalter nachhaltiger Büro- und Geschäftshäuser, Hotels, Business-Apartments und Logistikimmobilien. Unter der Marke EUROPA-CENTER wurden bisher 28 Gebäude mit einem Bauvolumen von ca. 410.000 m² überwiegend für den Eigenbestand entwickelt. EUROPA-CENTER ist in Hamburg, Barcelona, Berlin, Bremen, Essen und Frankfurt präsent.

The EUROPA-CENTER real estate group, based in Hamburg, is an investor, developer, and holder of sustainable office and commercial buildings, hotels, business apartments, and logistics properties. Under the EUROPA-CENTER brand, 28 buildings with a construction volume of approximately 410,000 square meters have been developed, mostly for their own portfolio. EUROPA-CENTER is present in Hamburg, Barcelona, Berlin, Bremen, Essen, and Frankfurt.



Hammerbrookstraße 74 | 20097 Hamburg | +49 40 271440 | info@europa-center.de | www.europa-center.de
Messekontakt: Ralf-Jörg Kadenbach | Vorstandsvorsitzender | +49 151 26789524 | ralf.kadenbach@europa-center.de
Ulrike Lüken-Arndt | Marketing | +49 174 937321 | ulrike.lueken-arndt@europa-center.de

FRANK

FRANK

FRANK bietet ganzheitliche Dienstleistungen im Bereich Wohnen und Gewerbe für wertstabile und energetisch nachhaltige Immobilien. Davon profitieren Mieter, Investoren und Projektentwickler gleichermaßen. In Hamburg, Kiel, Frankfurt und Hofheim am Taunus arbeiten über 350 Kolleg*innen an der Realisierung, nachhaltigen Sanierung und Bewirtschaftung von Wohn- und Gewerberäumen. Als familiengeführtes Unternehmen stellen wir seit 1925 die Bedürfnisse unserer Kunden und ihrer Quartiere in den Mittelpunkt.



FRANK offers holistic services for residential and commercial assets to turn real estate into profitable and energy-sustainable assets. Tenants, investors and project developers benefit alike. In Hamburg, Kiel, Frankfurt and Hofheim am Taunus, more than 350 colleagues work to realize and manage residential and commercial real estate. As family-run company we put the needs of our customers and their neighborhood districts first, since 1925.

Stadtdeich 7 | 20097 Hamburg | +49 40 697110 | kommunikation@frank.de | www.frank.de



GF German Finance GmbH

Wir, die GF German Finance GmbH, haben uns auf die eigenkapitalschonende Strukturierung gewerblicher Immobilienfinanzierungen spezialisiert. Unser weites, nachhaltiges Netzwerk befähigt uns individuell erarbeitete Strukturen ganzheitlich umzusetzen. Als Immobilienexperten aus der Bankenbranche haben wir tiefe Einblicke in die komplexen Zusammenhänge von Kreditentscheidungen. Wir begleiten Sie vollumfänglich bei Finanzierungsanfragen bis zur Valutierung der Darlehen.



We, GF German Finance GmbH, specialise in structuring commercial real estate financing in a way that preserves equity. Our extensive, sustainable network enables us to implement individually developed structures in a holistic manner. As real estate experts from the banking industry, we have deep insights into the complexities of credit decisions. We provide you with comprehensive support for financing enquiries right through to the value date of the loan.

Neuer Wall 2-6 | 20354 Hamburg | +49 40 460040 | info@germanfinance.com | www.germanfinance.com
Messekontakt: Melanie Johst | Executive Assistant | +49 151 15522432 | m.johst@germanfinance.com
Thorsten Gössel | Chief Executive Officer | +49 40 46004140 | t.goessel@germanfinance.com



ADOLF WEBER

EST. 1923

Gewerbeparks | Transformationsimmobilien | Built-to-suit

www.adolfweber.com



Hamburg Port Authority AöR

Wir machen Hafen. Die Hamburg Port Authority AöR (HPA) ist Ansprechpartner für alle Fragen hinsichtlich der wasser- und landseitigen Infrastruktur, der Sicherheit und Leichtigkeit des Schiffsverkehrs, der Hafenbahnanlagen, des Immobilienmanagements und der wirtschaftlichen Bedingungen im Hamburger Hafen. Dazu stellt die HPA die erforderlichen Grundstücke bereit, vermietet diese langfristig an Hafenunternehmen und projiziert Hafenimmobilien für die Vermietung.

Port is what we do. The Hamburg Port Authority AöR (HPA) is the contact point for all kinds of questions concerning the waterside and landside infrastructure, the safety of navigation for vessels, port railway facilities, port property management and business conditions in the Port of Hamburg. The HPA makes plots available as required and leases them to companies in the port industry on a long-term basis. The HPA also carries out project development of port real estate for leasing.



© HPA, GETTYIMAGES-1270492877

Neuer Wandrahm 4 | 20457 Hamburg | +49 40 428473017 | www.hamburg-port-authority.de
Messekontakt: Kim Koitka | +49 160 7073493 | kim.koitka@hpa.hamburg.de



HanseMerkur Grundvermögen AG

Die HanseMerkur Grundvermögen AG (HMG) ist der Immobilien-Investment- und Assetmanager der HanseMerkur Versicherungsgruppe. Institutionelle Investoren investieren gemeinsam mit der HanseMerkur in offene Immobilien-Spezialfonds und Finanzierungsfonds. Bereits über 70 Investoren nutzen diese Form der Partnerschaft mit der HanseMerkur. Der Anlagefokus liegt auf modernen und nachhaltigen Wohn- und Büroimmobilien in Deutschlands Wachstumsregionen.



HanseMerkur Grundvermögen AG (HMG) is the real estate investment and asset manager of the HanseMerkur insurance group. Institutional investors invest together with HanseMerkur in open-end funds and financing funds. More than 70 investors already use this form of partnership with HanseMerkur. The investment focus is on modern and sustainable residential and office real estate in Germany's growth regions.

Warburgstraße 4 | 20354 Hamburg | +49 40 6077720 | info@hmg.ag | www.hmg.ag



HC Hagemann real estate GmbH

HC HAGEMANN real estate ist Tochter der 150 Jahre alten, mittelständischen HC HAGEMANN-Gruppe aus der Bau- & Immobilienbranche und seit mehr als 25 Jahren auf Standortentwicklung sowie Projekt- & Immobilienentwicklung spezialisiert. Mit dem Technologie- und Innovationszentrum „HIP Hamburg Innovation Port“ für den Channel Hamburg sowie anderen außergewöhnlichen Wohn- und Gewerbeimmobilien sind mehrere große Projektentwicklungen ausgeführt und weitere befinden sich in Planung.



As part of the 150 years old HC HAGEMANN construction and real estate group, HC HAGEMANN real estate has specialized in site as well as project and real estate development for more than 25 years. The tech-hub „HIP Hamburg Innovation Port“ for Channel Hamburg as well as other extraordinary residential and commercial projects are under construction.

Blohmstraße 18 | 21079 Hamburg | +49 40 7660070 | info@hchagemann.de | www.hchagemann.de
Messekontakt: Marie Asmussen | +49 162 2626755 | marie.asmussen@hchagemann.de



M.M. WARBURG & CO BANK

M.M.Warburg & CO (AG & Co.) Kommanditgesellschaft auf Aktien

M.M.Warburg & CO, gegründet 1798, ist eine unabhängige Privatbank mit Hauptsitz in Hamburg mit den Geschäftsfeldern Corporate & Investment Banking, Asset Management und Private Banking. Die Verwahrstelle erbringt für Sachwertfonds individuelle Leistungen über die gesamte Wertschöpfungskette. Daneben bieten wir passgenaue Immobilienfinanzierungen, Private-Debt-Strukturen sowie den Vertrieb von alternativen Investments und strukturieren Kapitalmarktlösungen.

M.M.Warburg & CO, founded in 1798, is an independent private bank headquartered in Hamburg with the business areas Corporate & Investment Banking, Asset Management and Private Banking. The Custodian Department provides individual services for real estate funds across the entire value chain. In addition, we offer tailor-made real estate financing, private debt structures and the sale of alternative investments and structure capital market solutions.



Ferdinandstraße 75 | 20095 Hamburg | +49 40 38280 | info@mmwarburg.com | www.mmwarburg.de
Messekontakt: Nadja Dünwald | Event Managerin | +49 40 32822168 | nduenwald@mmwarburg.com
Sybil Kemna | Event Managerin | +49 40 32822111 | skemna@mmwarburg.com



Oberthür & Partner Rechtsanwälte mbB

O&P begleitet Investoren bei der Entwicklung von Grundstücken, Bestands- und Neubauvorhaben. Dies umfasst Due Diligences, Beratung bei Erwerb und Verwertung von Immobilien und die juristisch-strategische Projektentwicklung in Genehmigungs- und Planverfahren. Wir beraten bei der Prüfung/Erstellung von Bau-, Architekten- und Fachplanerverträgen im Wege der baubegleitenden Beratung sowie im Streitfall außergerichtlich, gerichtlich und in ADR-Verfahren im Bau-, Bauvertrags-, Grundstücks-, Kauf- und Architektenrecht.

O&P supports investors in developing their property and their new and existing building projects. This includes due diligence, advice on purchasing/exploiting real estate and legal-strategic project devlpt. in approval and planning procedures. We advise on the scrutinisation/creation of contracts covering construction, architecture, prof. planning and other areas, by providing consultations during construction and disputes in and out of court or via ADR procedures, on the law on construction, building contracts, land, sales and architecture.



Alter Wall 12 | 20457 Hamburg | +49 40 35505730 | info@oberthuer.de | www.oberthuer.de
Messekontakt: Sabine Sievers | Partnerin | +49 160 90627027
Gerrit Schillag | Partner | +49 151 27700021



OTTO WULFF Bauunternehmung GmbH

Seit mehr als 90 Jahren schafft OTTO WULFF Lebensräume, die Menschen glücklicher machen. Das Familienunternehmen entwickelt und baut Wohn- und Gewerbeprojekte sowie weitere vielseitige Immobilien wie z.B. Schulen oder Krankenhäuser. In Norddeutschland gehört OTTO WULFF zu den führenden Bauunternehmen und Projektentwicklern. Mit modernen, nachhaltigen und sozialen Konzepten gestaltet OTTO WULFF Leben und Arbeiten für eine bessere Zukunft.



For more than 90 years, OTTO WULFF has been creating living spaces that make people happier. The family-owned company develops and builds residential and commercial projects as well as other versatile properties such as schools or hospitals. In Northern Germany, OTTO WULFF is one of the leading construction companies and project developers. With modern, sustainable and social concepts OTTO WULFF designs living and working for a better future.

Archenholzstraße 42 | 22117 Hamburg | +49 40 736240 | info@otto-wulff.de | www.otto-wulff.de

PRIMUS

PRIMUS developments GmbH

PRIMUS developments ist ein 1999 gegründeter Projektentwickler aus Hamburg mit weiteren Standorten in Düsseldorf und Berlin. Die PRIMUS developments entwickelt Immobilien, die einem hohen architektonischen, ökonomischen und ökologischen Anspruch genügen. Seit der Gründung hat sich PRIMUS developments mit innovativen und ästhetisch anspruchsvollen Gebäuden einen Namen gemacht. Die entstandenen Gebäude wurden in der Vergangenheit regelmäßig mit Architektur- und Immobilienpreisen ausgezeichnet.



PRIMUS developments is a project development company founded in 1999 with their headquarter in Hamburg and additional locations in Düsseldorf and Berlin. PRIMUS developments develops real estate with high architectural, economical, as well as ecological requirements. Since the founding of the company, PRIMUS developments has been known for their innovative and aesthetic buildings. In the past, many projects were awarded with architecture and real estate prizes.

Am Kaiserkai 10 | 20457 Hamburg | +49 40 37502250 | info@immobilienprimus.com
www.primus-developments.de



REESE Baumanagement GmbH & Co. KG

Wir realisieren Immobilienprojekte jeder Art und Größe. Mit über 220 Profis an acht Standorten bieten wir umfassende Expertise in Bauplanung und -management. Unsere Leistungen umfassen Kalkulation, Bauleitung, Bauherrenvertretung, Projektsteuerung, Technisches Asset Management, Generalplanung, TGA-Planung, Technical Due Diligence und Transaktionsmanagement. Zu unseren Projekten zählen u.a. Mainyard und ParkView in Frankfurt, Strandkai und Elisen Palais in Hamburg sowie Edge Südkreuz in Berlin.

Fuhlsbüttler Straße 431 | 22309 Hamburg | +49 40 20941470 | info@reese-gruppe.com | www.reese-gruppe.com
Messekontakt: M.A. Maren Röding | Leitung Marketing & Kommunikation | +49 151 70652895
m.roeding@hprm.de

We carry out real estate projects of all types and sizes. With over 220 experts at 8 locations, we offer overall expertise in building planning and management. This includes calculation, construction management, client representation, project control, technical asset management and general planning. We also offer MEP planning, technical due diligence and transaction management. Our projects include Mainyard and ParkView in Frankfurt, Strandkai and Elisen Palais in Hamburg and Edge Südkreuz in Berlin.





DITTING baut –
als Generalunternehmer und
-übernehmer sowie Projektentwickler –
aus Tradition innovativ.

#dittingbau

Richard Ditting GmbH & Co. KG
Rendsburg | Hamburg | www.ditting-bau.de

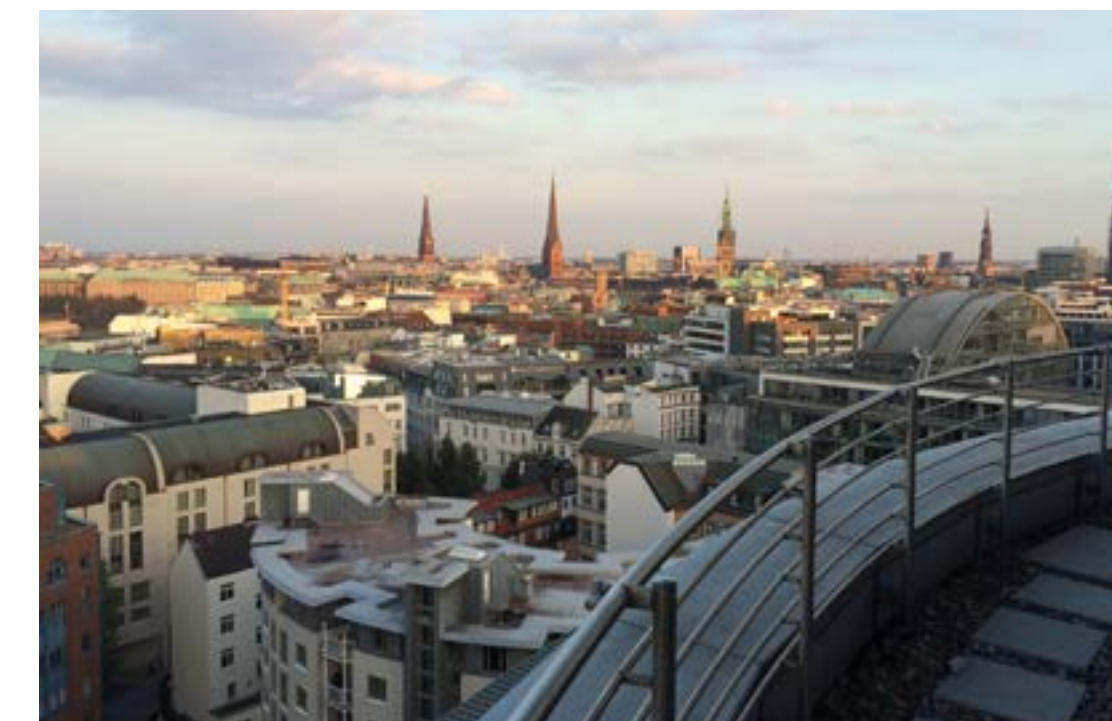


SEIT 1879

ROBERT C.
SPIES

Robert C. Spies KG

Die Robert C. Spies KG gehört zu den führenden Immobilienunternehmen in Norddeutschland. Rund 120 Spezialisten sind beratend und vermittelnd in den Assetklassen Logistik, Büro, Handel, Wohnen, Hotel sowie Investment tätig. Die inhabergeführte Gruppe mit Standorten in Hamburg, Bremen, Frankfurt, Oldenburg und Kopenhagen begleitet Family Offices, institutionelle Anleger, Stiftungen sowie Privatkunden bei der Suche nach Gewerbeimmobilien im Rahmen einer ganzheitlichen Beratung.



Robert C. Spies KG is one of the leading real estate companies in Northern Germany. About 120 employees advise and broker in the asset classes logistics, office, retail, residential, hotel and investment. The company with offices in Hamburg, Bremen, Frankfurt, Oldenburg and Copenhagen works with family offices, institutional investors, foundations as well as private customers, in order to find broker commercial properties as part of a holistic consultancy approach.

Caffamacherreihe 8 | 20355 Hamburg | +49 40 325091992 | info@robertcspies.de | www.robertcspies.de



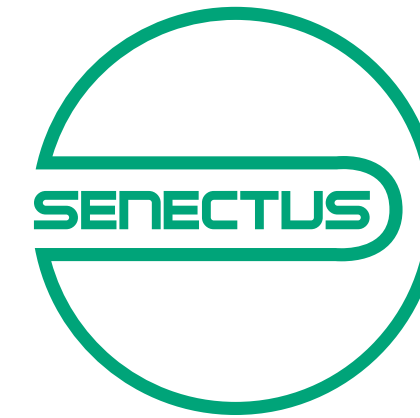
RSM Ebner Stolz
Wirtschaftsprüfer Steuerberater
Rechtsanwälte Partnerschaft mbB

RSM Ebner Stolz ist eine der größten unabhängigen mittelständischen Prüfungs- und Beratungsgesellschaften in Deutschland und gehört zu den Top Ten der Branche. Das Unternehmen verfügt über jahrzehntelange fundierte Erfahrung in Wirtschaftsprüfung, Steuerberatung, Rechtsberatung und Unternehmensberatung. Dieses breite Spektrum bieten 2.400 Mitarbeiter in dem für sie typischen multidisziplinären Ansatz in allen wesentlichen deutschen Großstädten und Wirtschaftszentren an.



RSM Ebner Stolz is one of the largest independent medium-sized auditing and consulting companies in Germany and is one of the top ten in the industry. The company has decades of well-founded experience in auditing, tax advice, legal advice and management consulting. 2,400 employees offer this broad spectrum in their typical multidisciplinary approach in all major German cities and economic centers.

Ludwig-Erhard-Straße 1 | 20459 Hamburg | +49 40 37097108 | info@ebnerstolz.de | www.ebnerstolz.de
Messekontakt: Arne Hecht | Partner | arne.hecht@ebnerstolz.de



Senectus GmbH

Als Spezialist für Betreutes Wohnen und Pflegeheime steht die Senectus GmbH für höchste Qualitätsansprüche. Nachhaltige Nutzungskonzepte für Senioren beginnen mit der Auswahl des richtigen Grundstücks und reichen von der Projektentwicklung über die Planung bis hin zur schlüsselfertigen Übergabe. Unser Wirkungsgebiet umfasst den gesamten norddeutschen Raum. Neben Wohnkonzepten für Senioren mit 20 – 200 Einheiten realisieren wir auch Spezialimmobilien wie z.B. Ärzthäuser oder Studentenwohnheime.

As a specialist for Real Estate Development in assisted living and nursing homes our company represents the highest quality standards. Sustainable concepts for Senior-Living starts by choosing the right property and reaches from the development process over detailed planning to the turnkey hand-over. Our operational sphere is northern Germany. In addition to residential concepts of 20 – 200 units we are also known as a reliable partner for student dormitories and medical center.



Karnapp 25 | 21079 Hamburg | +49 40 70382791 | info@senectus-gmbh.de | www.senectus-gmbh.de
Messekontakt: Torsten Rieckmann | Geschäftsführer | +49 170 9636434 | t.rieckmann@senectus-gmbh.de
Gunnar Behrens | Geschäftsführer | +49 171 9900230 | g.behrens@senectus-gmbh.de

SPARDA IMMOBILIEN

Sparda Immobilien GmbH

Die 100% Tochter der größten Genossenschaftsbank Norddeutschlands bietet seit über 30 Jahren ein breites Angebot für Bauträger, Projektentwickler und Wohnungsgenossenschaften – von der bundesweiten Finanzierung über die Gutachtenerstellung bis zur Projektvermarktung. Über unser exklusives Angebot der notariellen Abnahmegarantie können schon frühzeitig Vorverkaufsauflagen oder der Komplettverkauf eines Projektes abgesichert werden. Besonders interessant in herausfordernden Zeiten!
#visitsparda



The 100% subsidiary of the largest cooperative bank in northern Germany has been offering a wide range of services for builders, project developers and housing cooperatives for more than 30 years – from nationwide financing to expert opinions and project marketing. With our exclusive offer of the notarial acceptance guarantee, advance sales conditions or the complete sale of a project can be secured at an early stage. Especially interesting in challenging times!
#visitsparda

Sparkasse Holstein

Sparkasse Holstein

Von Hamburg bis Fehmarn ist die Sparkasse Holstein die „Immobilienbank“ für die Region HanseBelt. Wir begleiten Immobilienunternehmen über alle Assetklassen hinweg. Gemeinsam mit unserer Tochter der S-Immobilien-gesellschaft Holstein unterstützen wir Sie bei Projekten sowie dem Verkauf von Immobilien. Dabei sind wir Experte für anspruchsvolle Finanzierungen und haben zusätzlich mit unserem Private Banking und unserer Versicherungsagentur Holstein alle Themen über die Finanzierung hinaus im Blick.



From Hamburg to Fehmarn, Sparkasse Holstein is the real estate bank for the HanseBelt region. We support property companies across all asset classes. Together with our subsidiary S-Immobilien-gesellschaft Holstein, we assist you with projects as well as real estate sales. We are the experts when it comes to sophisticated financing and, thanks to our private banking and Holstein insurance agency, we can also handle all topics beyond financing.

Beim Strohause 27 | 20097 Hamburg | +49 40 3574010 | info@spardaimmobilien.de | www.spardaimmobilien.de
Messekontakt: Andreas Tönjes | Geschäftsführung | +49 40 3574012010 | toenjes@spardaimmobilien.de
Moritz Schmidt | Vertriebsleitung | +49 40 3574012016 | schmidt@spardaimmobilien.de

Hagenstraße 19 | 23843 Bad Oldesloe | +49 4531 5080 | www.sparkasse-holstein.de
Messekontakt: Axel Schneider | +49 151 12141434 | axel.schneider@sparkasse-holstein.de



Sparkasse Lüneburg

Die Sparkasse Lüneburg bietet ihren Kunden Immobilienkompetenz aus der Metropolregion Hamburg. Als Marktführer in einer prosperierenden Region im Süden Hamburgs begleiten wir Bauträger, Projektentwickler und gewerbliche Immobilieninvestoren bei der Realisierung ihrer wohnwirtschaftlichen und gewerblichen Immobilienprojekte in der Metropolregion Hamburg. Unser Leistungsspektrum umfasst dabei alle Kernkompetenzen der Immobilienwirtschaft: Entwicklung, Finanzierung, Immobilienvermittlung und Vermarktung.



Sparkasse Lüneburg offers its clients expertise in real-estate. As the market leader in a prospering region on the south side of Hamburg, we assist building contractors, project developers and commercial real-estate investors in the realization of their domestic-housing and commercial real-estate projects in the metropolitan region of Hamburg. Our performance spectrum embraces all core areas of competence in the real-estate business: development, financing, and the mediation and marketing of real-estate.

An der Münze 4-6 | 21335 Lüneburg | +49 4131 2880 | info@sparkasse-lueneburg.de | www.sparkasse-lueneburg.de
Messekontakt: Vasco Jäger | Bereichsleiter | +49 160 6162940 | vasco.jaeger@sparkasse-lueneburg.de
Janina Rieke | Vorständin | +49 151 40265730 | janina.rieke@sparkasse-lueneburg.de



URBAINITY GROUP GmbH

Als Architekt, Projektentwickler und Green Consultant denken wir alle Aspekte, die für zukunftsfähige, wirtschaftliche Gebäude und Quartiere erforderlich sind. Unsere Expertise im nachhaltigen Bauen besteht seit über 20 Jahren im Neubau und in der Bestandsentwicklung. Trotz der Baukrise und den Herausforderungen, klimagerecht zu bauen, begleiten wir spannende und wirtschaftliche Projekte, die für alle einen Mehrwert bieten. Besonderer Schwerpunkt ist die Umsetzung von Dekarbonisierungsmaßnahmen im Bestand.

As architects, project developers, and green consultants, we consider all aspects necessary for sustainable and economical buildings. Our expertise in sustainable construction has been established for over 20 years. Despite the construction crisis and the challenges of building in a climate-friendly manner, we continue to support exciting and economical projects that provide value for everyone. A particular focus is on implementing decarbonization measures for existing buildings.



Winterstraße 4-8 | 22765 Hamburg | +49 40 982699040 | h.diemann@urbainity.eu | www.urbainity.eu
Messekontakt: Henrik Diemann | Geschäftsführer | +49 172 4040215 | h.diemann@urbainity.eu
Jantje Schapals | Leitung Geschäftsentwicklung | +49 174 7456318 | j.schapals@urbainity.eu



VÖLKEL Real Estate GmbH

Wir sind Ihr Partner für den gesamten Lebenszyklus Ihrer Immobilie. Wir bündeln unser Wissen und unseren Erfahrungsschatz aus langjährigen Projekten für die gesamte Wertschöpfungskette Ihrer Immobilie. Durch die Realisation nachhaltiger strategischer Maßnahmen schaffen wir Ihren Mehrwert an Ertrag. Unsere individuellen und zukunftsorientierten Lösungen sowie der überdurchschnittliche Einsatz unserer Mitarbeitenden bestärken uns darin, uns den täglich neuen Herausforderungen zu stellen.



We are your partner for the entire life cycle of your property. We bundle our knowledge and wealth of experience from long-term projects for the entire value chain of your property. We will add value to your real estate by implementing sustainable strategic measures. Our individual and future-oriented solutions as well as the above-average commitment of our employees reinforce us in our determination to meet the challenges we are confronted with on a daily basis.

Ferdinandstraße 3 | 20095 Hamburg | +49 40 189812821 | office@voelkel-re.de | www.voelkel-re.de

Messekontakt: Dirk Völkel | Geschäftsführer

Rüdiger Hampe | Geschäftsführer | hampe@voelkel-re.de

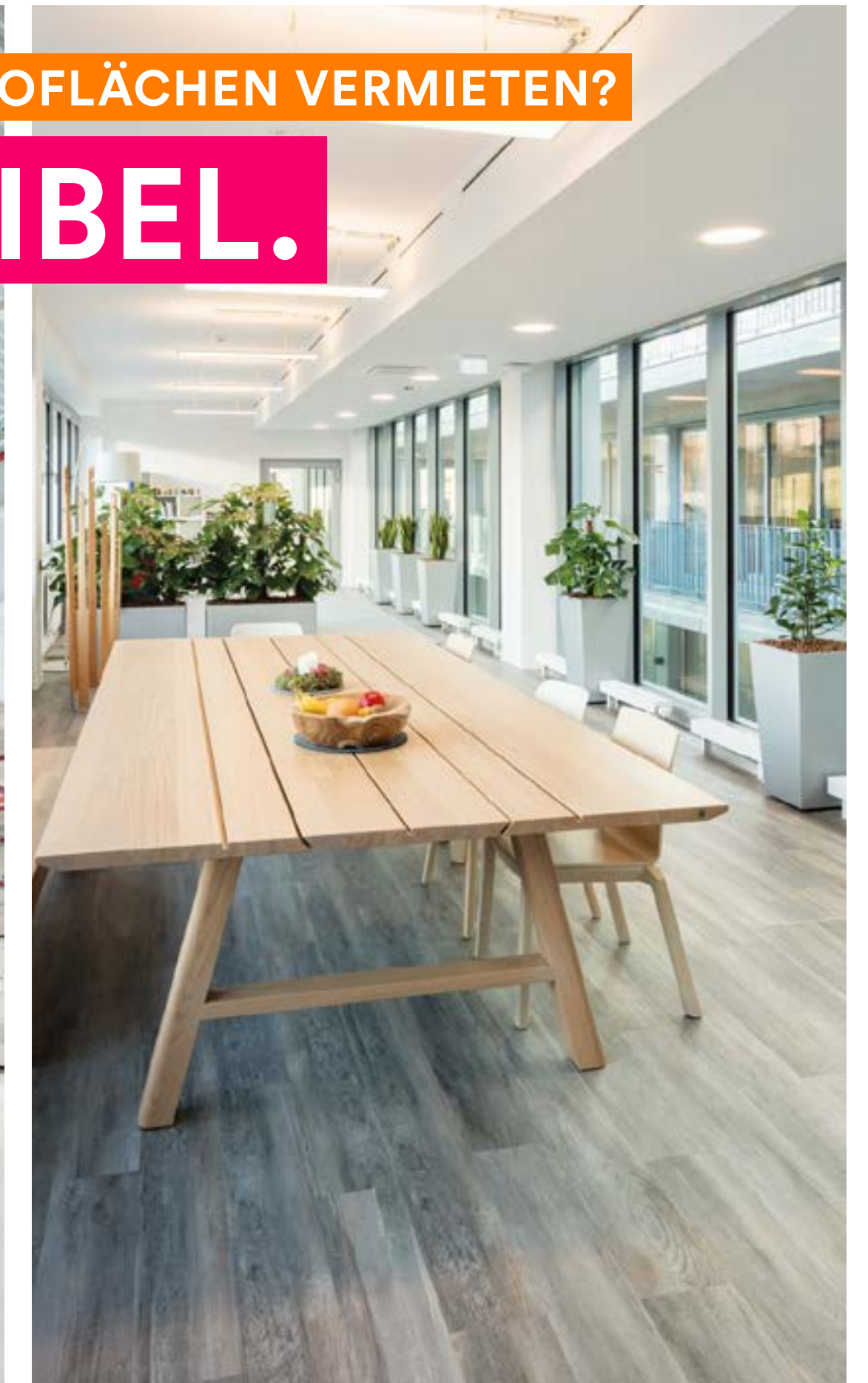


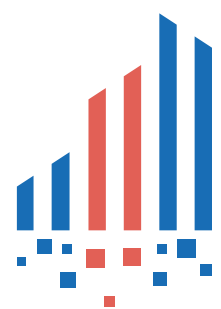
WIE WIR LOGISTIK- UND BÜROFLÄCHEN VERMIETEN?

HYPERFLEXIBEL.



AURELIS.DE





ASCACO

ASCACO AG

Die ASCACO AG ist ein IT-Beratungshaus mit Fokus auf die Finanz- und Immobilienwirtschaft. Unsere Leistungen umfassen IT-Consulting, eine SAP-basierte Solutionplattform sowie unsere Produktfamilie ASACVO.FUNDS für indirekte Immobilieninvestments.



ASCACO AG is an IT-consultancy company focused on finance and real estate sector. Our business activities include IT-consulting, a SAP based service- and solution platform and our own product line ASCACO.FUNDS for indirect real estate investments.

Kurze Mühren 6 | 20095 Hamburg | +49 40 4192430
info@ascavo.com | www.ascavo.com
Messekontakt: Jörn-Eckart Wolff | +49 40 419243185
joern.wolff@ascavo.com



AUG.PRIEN
IMMOBILIEN

AUG. PRIEN Immobilien, Gesellschaft für Projektentwicklung mbH

Die AUG. PRIEN Projektentwicklung realisiert hochwertige, nachhaltige, zertifizierte Wohn-, Büro-, Labor- und Hotelprojekte sowie ganze Quartiere. Neu bei AUG. PRIEN ist der Zweig Invest- und Assetmanagement.

AUG. PRIEN project development realizes high-quality, sustainable, certified residential, office, laboratory and hotel projects as well as neighbourhood developments. New at AUG. PRIEN is the investment and asset management branch.



© STEFAN BOEKELS/JOHANN KONTOR

Dampfschiffsweg 3-9 | 21079 Hamburg | +49 40 77125379
api@augprien.de | www.augprien-projektentwicklung.de
Messekontakt: Michael Groß | Geschäftsführer
Kai Holsten | Geschäftsführer

B&P

**BERGMANN
PARTNERS**

B&P GmbH & Co. KG

B&P bietet umfassende Lösungen für Gewerbeimmobilien: Standortstrategien, Expansion, Mietvertragsverwaltung und -optimierung sowie digitale Verwaltung mit CIMPLIFY. Vertrauen Sie auf über 30 Jahre Erfahrung und unsere deutschlandweite Expertise.



B&P provides comprehensive solutions for commercial real estate: location strategies, expansion, lease management and optimization and digital lease management with CIMPLIFY. Rely on over 30 years of experience and our regional expertise.

Gänsemarkt 21-23 | 20354 Hamburg | +49 40 36881380
info@bergmannpartners.de | www.bergmannpartners.de
Messekontakt: Thomas Bergmann | +49 172 9501016
thomas.bergmann@bergmannpartners.de



**bauteq,
c/o AIC-International**

Verbindet Planung, Bau-
durchführung und die
(künftige) Verwaltung mit
digitalen Versicherungs-
lösungen.

THE FUTURE IS NOW

Connects design, construc-
tion execution and (future)
management with digital
insurance solutions.

THE FUTURE IS NOW



© MARCUS BREDT/GMP ARCHITEKTEN

Monbijouplatz 04 | 10178 Berlin | +49 30 21002960
info@aic-international.de | <https://de.aic-online.com>
Messekontakt: Alexander Koehler | CEO | +49 30 210029777
Ana Tot | Assistenz | +49 30 210029791



HAMBURG TEAM

Etwa 100 Mitarbeitende
sind deutschlandweit in den
Bereichen Projektentwick-
lung, Investment Manage-
ment und Property Manage-
ment der inhabergeführten
HAMBURG TEAM Gruppe
tätig. Unsere Expertise
erstreckt sich über die ge-
samte Wertschöpfungskette
einer Immobilie.



© ADRIAN SCHULZ

About 100 employees are
working in the project
development, investment
management and property
management divisions
of the owner-managed
HAMBURG TEAM Group
throughout Germany. Our
expertise covers the entire
value chain of real estate.

Millerntorplatz 1 | 20359 Hamburg | +49 40 3768090
office@hamburgteam.de | www.hamburgteam.de
Messekontakt: Nikolas Jorzick | Geschäftsführer



Hamburger Volksbank

Die Hamburger Volksbank
kennt den Wirtschaftsraum
Hamburg seit über 160
Jahren und ist kompetenter,
starker Partner der Immo-
bilienbranche – speziell für
Projekt- und Bauträger-
finanzierung. Persönlich und
nachhaltig bieten wir stets
individuelle Lösungen!

The Hamburger Volksbank
knows the economy in
Hamburg since more than
160 years and is a com-
petent and strong partner
in real estate. Especially in
financing property projects
and developers. Personal
and sustainable, we always
offer individual solutions!



Hammerbrookstraße 63-65 | 20097 Hamburg | +49 40 309100
exporeal@hamvoba.de | www.hamburger-volksbank.de
Messekontakt: Alexander Horn | Prokurist | +49 40 30919443

SEE YOU AT MIPIM 25

11 – 14 MARCH IN CANNES

PALAIS DES FESTIVALS,
RIVIERA 8, STAND R8.B20



RetailSonar

RetailSonar Deutschland GmbH

RetailSonar ist eine Plattform mit KI, welche vielen Einzelhändlern hilft, die Profitabilität des Filialnetzes zu maximieren. Welche Standorte können verbessert werden und warum? Welche sollten geschlossen werden und wo gibt es noch Expansionsmöglichkeiten?

RetailSonar is an AI platform that helps many large retail chains and service companies to maximize the profitability of their branch network. Which stores can be improved and why? Which locations close better? And where are expansion opportunities?



Gänsemarkt 21 – 23 | 20354 Hamburg | www.retailsonar.com/de
Messekontakt: Jascha Metin | Commercial Director DACH
+49 173 3229511 | jascha.metin@retailsonar.com

ZENK

ZENK Rechtsanwälte Partnerschaft mbB

ZENK Rechtsanwälte beraten bei nationalen u. internationalen Projekten in allen Kernbereichen des Wirtschaftsrechts, insbesondere im Immobilienwirtschaftsrecht sowie im Bau- und Planungsrecht und werden in diesen Bereichen seit Jahren regelmäßig ausgezeichnet.



© CARSTEN BRUEGMANN

ZENK is based in Hamburg and Berlin and advises on national and international projects in all core areas of commercial law, in particular in real estate law as well as in building and planning law and has been regularly recognized in these areas for years.

Hamburg Neuer Wall | Berlin Regierungsviertel
hamburg@zenk.com | berlin@zenk.com | www.zenk.com
Messekontakt: Alexander Baden | Partner | +49 40 226640
baden@zenk.com

HANSAINVEST

AUFLEGEN MIT *besten Aussichten*

**Immobilien | Private Markets | ELTIF
In Deutschland & Luxemburg**

Besuchen Sie uns an unserem Stand!
Halle B2 / Stand 430



LOGOPARTNER

Logo partners

- 58** ADOLF WEBER Grundbesitz- und Projektgesellschaft
- 58** C.P.H. Projekt- u. Baumanagement GmbH
- 58** Digital City Science – HCU Hamburg
- 58** Drees & Sommer SE
- 58** gmp Architekten von Gerkan, Marg und Partner
- 59** HASPA HanseGrund GmbH
- 59** HASPA Projektentwicklungs- und Beteiligungsgesellschaft mbH
- 59** ROBERT VOGEL GmbH & Co Kommanditgesellschaft
- 59** VITZTHUM Projektmanagement GmbH

STARTUPS

Startups

- 60** moovin Immobilien GmbH



ADOLF WEBER

**ADOLF WEBER
Grundbesitz- und Projekt-
gesellschaft**

Hans-Henny-Jahnn-Weg 17
22085 Hamburg
+49 40 669630
info@adolfweber.com
www.adolfweber.com

Messekontakt:

Manja Bender
Marketing & Unternehmens-
kommunikation
+49 40 66963122
m.bender@adolfweber.com



**C.P.H. Projekt- u.
Baumanagement GmbH**

Parkstraße 61a
22605 Hamburg
+49 40 34809150
info@cphamburg.de
www.cphamburg.de

Messekontakt:

Marc Ihsen von Buchwaldt
Geschäftsführender
Gesellschafter
ihsen@cphamburg.de



**Digital City Science –
HCU Hamburg**

Henning-Voscherau-Platz 1
20457 Hamburg
+49 40 428274034
joerg.noennig@hcu-hamburg.de
www.hcu-hamburg.de/en/
research/digital-city-science

Messekontakt:

Prof. Dr.-Ing. Jörg Rainer Noennig
+49 40 428274034
joerg.noennig@hcu-hamburg.de

Dipl.-Ing. Benjamin Dally
Projektleiter
+49 40 428275121
benjamin.dally@hcu-hamburg.de



Drees & Sommer SE

Ludwig-Erhard-Straße 1
20459 Hamburg
+49 40 5149446341
info.hamburg@dreso.com
www.dreso.com

Messekontakt:

Anja Forstreuter
Leiterin Bereich
Business Development
anja.forstreuter@dreso.com



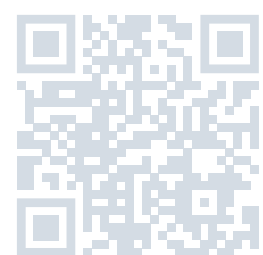
**gmp Architekten von
Gerkan, Marg und Partner**

Elbchaussee 139
22763 Hamburg
+49 40 881510
bd@gmp.de
www.gmp.de

Messekontakt:

Nadja Stachowski
Head of Business Development
nstachowski@gmp.de

this
is
where
you
can
find
all our
exhi
bitors



HASPA **HanseGrund**
Immobilien Management

HASPA HanseGrund GmbH

Dammtorstraße 35
20354 Hamburg
+49 40 80805490
info@haspa-hansegrund.de
www.haspa-hansegrund.de

Messekontakt:

Mara Meinel
Geschäftsführerin
+49 40 808054959
hhg@haspa-hansegrund.de

Florian A. Wegmann
Prokurist
+49 40 808054989
hhg@haspa-hansegrund.de

HASPA **PeB**

**HASPA Projektentwicklungs-
und Beteiligungsgesell-
schaft mbH**

Börsenbrücke 2a
20457 Hamburg
+49 40 999997300
info@haspa-peb.de
www.haspa-peb.de

Messekontakt:

Harald Hempen
Geschäftsführer
+49 40 999997300
harald.hempen@haspa-peb.de

Reiner Schomacker
Geschäftsführer
+49 40 999997346
reiner.schomacker@haspa-peb.de



**ROBERT VOGEL GmbH & Co
Kommanditgesellschaft**

Warburgstraße 50
20354 Hamburg
+49 40 355510
kontakt@robertvogel.de
www.robertvogel.de

Messekontakt:

Iris Hahn
Geschäftsführerin
hahn@robertvogel.de

Henning Beuck
Leiter Vermietung und
Verwaltung
beuck@robertvogel.de

VITZTHUM
PROJEKTSTEUERER & ASSET MANAGER

**VITZTHUM
Projektmanagement GmbH**

Hohe Bleichen 28
20354 Hamburg
+49 40 3346060
hamburg@vitzthum.eu
muenchen@vitzthum.eu
www.vitzthum.eu

Messekontakt:

Sabine Bode
Prokuristin
sabine.bode@vitzthum.eu

Lena Ranft
Prokuristin
lena.ranft@vitzthum.eu

Zentrale Anlaufstelle für Startups

FIRST PORT OF CALL FOR STARTUPS



Startups fühlen sich
in Hamburg pudelwohl
[Startups feel right
at home in Hamburg](#)

Hamburg Invest bietet Gründungsinteressierten, Gründerinnen und Gründern mit einem Fokus auf wissens- und technologieorientierte Geschäftsmodelle Auskunft und Unterstützung aus einer Hand. Die Startup-Unit versteht sich als zentrale Anlaufstelle für alle Fragen zu den Startup-Angeboten der Stadt Hamburg, Finanzierungen sowie wichtige Events und Netzwerke in der Hansestadt.

National und international unterstützt die Startup-Unit Gründer bei der Teilnahme an Kongressen und Messen wie der Hannover Messe, der South by Southwest oder der EXPO REAL. Auf dem Hamburger Gemeinschaftsstand präsentiert sich in diesem Jahr das Hamburger PropTech moovin.

Providing information and guidance from a single source, Hamburg Invest supports startups and prospective entrepreneurs with knowledge- and technology-oriented business models. The Hamburg Startup Unit serves as the first port of call for any queries relating to municipal startup programmes, funding opportunities as well as relevant events and networks in Hamburg.

The Startup Unit also helps new enterprises present themselves at national and international conventions and trade fairs, such as Hannover Messe, South by Southwest and EXPO REAL. This year, the joint Hamburg stand will be featuring moovin, a Hamburg-based PropTech startup.



moovin Immobilien GmbH

Sternstraße 121
20357 Hamburg
+49 40 226163065
hello@moovin.de
www.moovin.de

Messekontakt:

Fabian Mellin
CEO
+49 176 83436845
mellin@moovin.de

Gianluca Brandt
Prokurist
+49 174 9057398
brandt@moovin.de

STANDÜBERSICHT 1/2

Floor plan 1/2

PREMIUMPARTNER | PREMIUM PARTNERS **LOUNGE**

Dr. Helmut Greve Bau- und Boden-AG	2
FOX Group GmbH	4
Hamburg Invest / Hafencity Hamburg GmbH	3
Hamburger Sparkasse AG	8
HANSAINVEST Hanseatische Investment-GmbH	10
HANSAINVEST Real Assets GmbH	7
HT Group GmbH	5
MOMENI Group	1
Quantum Immobilien AG	9

PREMIUMPARTNER | PREMIUM PARTNERS **TISCH | TABLE**

Hafencity Hamburg GmbH	38 + 40
Hamburg Invest	39 + 41
IBA Hamburg GmbH	42 + 44
LIG Landesbetrieb Immobilienmanagement und Grundvermögen	1 + 3

STARTUPS | STARTUPS

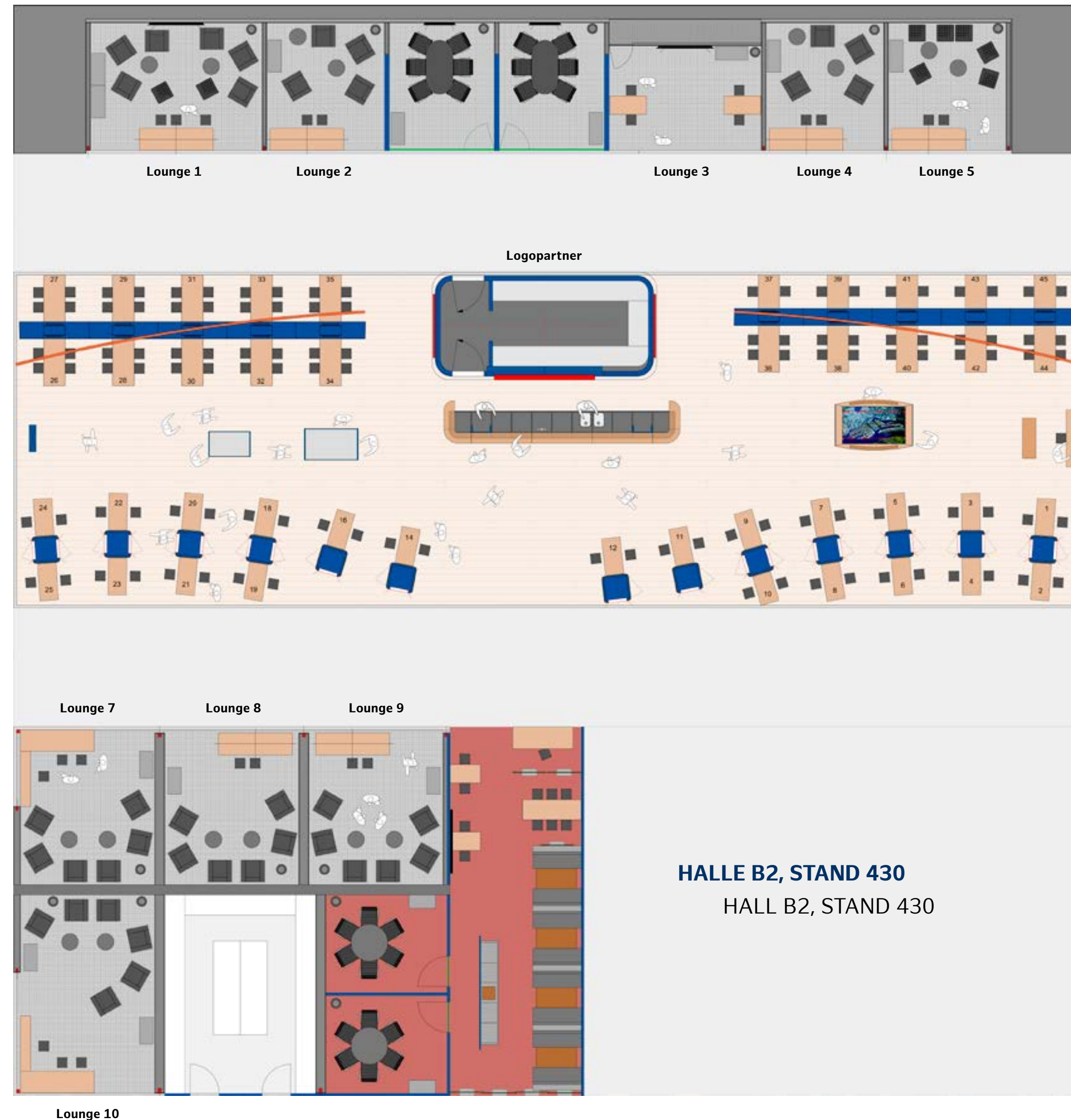
moovin Immobilien GmbH

TISCH | TABLE

43

LOGOPARTNER | LOGO PARTNERS

- ADOLF WEBER Grundbesitz- und Projektgesellschaft
- C.P.H. Projekt- u. Baumanagement GmbH
- Digital City Science – HCU Hamburg
- Drees & Sommer SE
- gmp Architekten von Gerkan, Marg und Partner
- HASPA HanseGrund GmbH
- HASPA Projektentwicklungs- und Beteiligungsgesellschaft mbH
- ROBERT VOGEL GmbH & Co Kommanditgesellschaft
- VITZTHUM Projektmanagement GmbH

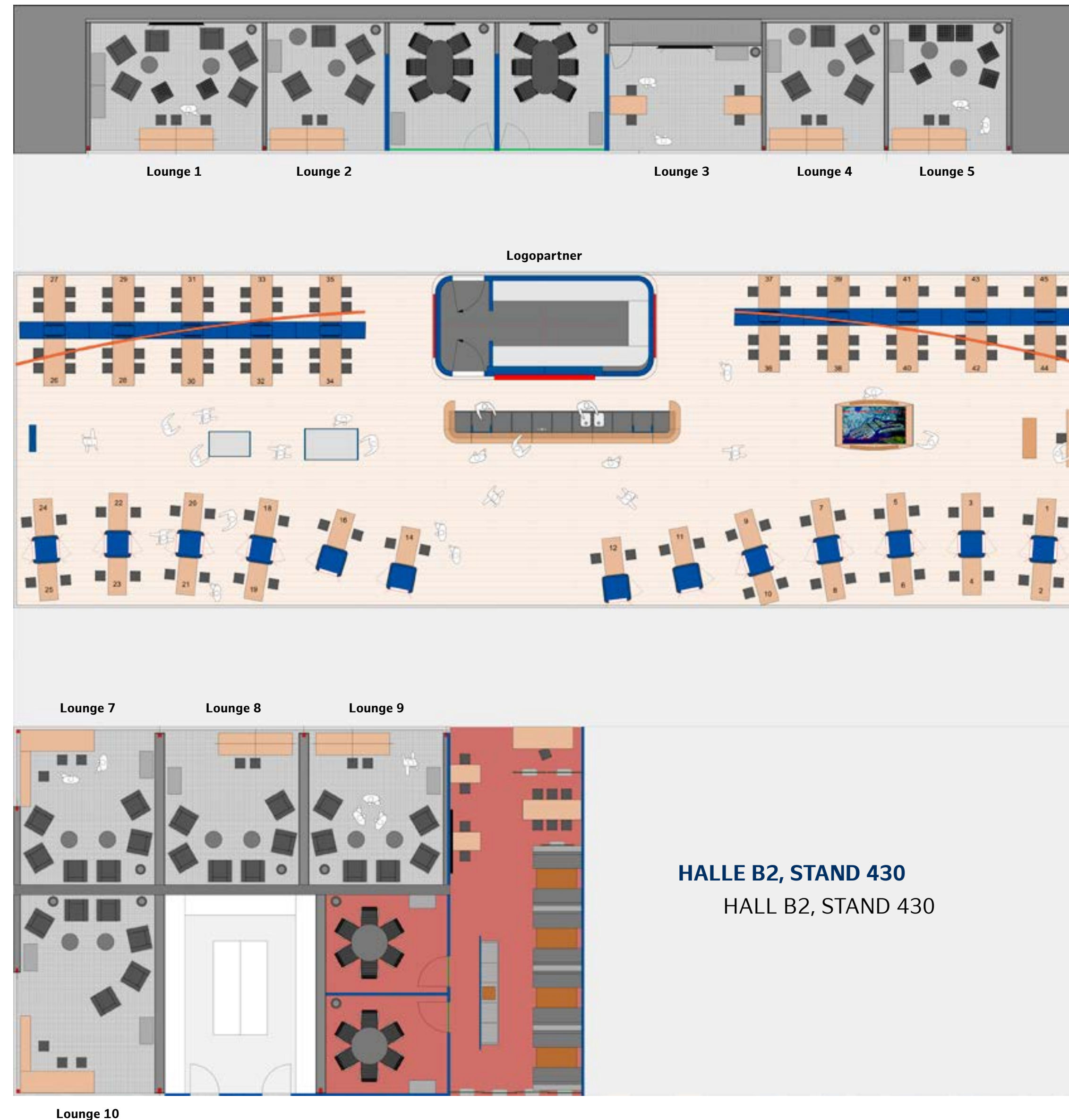


STANDÜBERSICHT 2/2

Floor plan 2/2

AUSSTELLER | EXHIBITOR **TISCH** | TABLE

ASCAVO AG	26
AUG. PRIEN Immobilien, Gesellschaft für Projektentwicklung mbH	36
Aurelis Real Estate Service GmbH	24
B&P GmbH & Co. KG	28
bauteq	33
Behrendt Gruppe GmbH & Co. KG	5
BRL BOEGE ROHDE LUEBBEHUESEN	22
Ditting GmbH & Co. KG	7
Dr. Klein Wowi Finanz AG	10
EGNO Entwicklungsgesellschaft Norderstedt mbH	34
EUROPA-CENTER AG	23
FRANK	8
GF German Finance GmbH	29
Hamburg Port Authority AöR	6
HAMBURG TEAM	36
Hamburger Volksbank	26
HanseMercur Grundvermögen AG	27



AUSSTELLER | EXHIBITOR **TISCH** | TABLE

HC Hagemann real estate GmbH	21
M.M.Warburg & CO (AG & Co.) Kommandit- gesellschaft auf Aktien	35
Oberthür & Partner Rechtsanwälte mbB	16
OTTO WULFF Bauunternehmung GmbH	32
PRIMUS developments GmbH	2
REESE Baumanagement GmbH & Co. KG	18
RetailSonar Deutschland GmbH	28
Robert C. Spies KG	25
RSM Ebner Stolz Wirtschaftsprüfer Steuerberater	12
Rechtsanwälte Partnerschaft mbB	
Senectus GmbH	4
Sparda Immobilien GmbH	30
Sparkasse Holstein	14
Sparkasse Lüneburg	20
URBAINITY GROUP GmbH	9
VÖLKEL Real Estate GmbH	37
ZENK Rechtsanwälte Partnerschaft mbB	33

HALLE B2, STAND 430
HALL B2, STAND 430

Vier Bundesländer, 20 Kommunen und zwölf Wirtschafts- und Sozialpartner arbeiten in der MRH zusammen
Four federal states, 20 municipalities and twelve economic and social partners work together in the MRH



© MEDIASERVER HAMBURG/CHRISTIAN BRANDES

METROPOLREGION HAMBURG:

Hotspot der Innovation und Wirtschaftskraft in Nordeuropa

MIT EINER FLÄCHE FAST SO GROSS WIE BELGIEN UND EINER BEVÖLKERUNG VON 5,4 MILLIONEN MENSCHEN IST DIE METROPOLREGION HAMBURG (MRH) EIN PULSIERENDES ZENTRUM NORDEUROPAS. **THE HAMBURG METROPOLITAN REGION: HOTSPOT OF INNOVATION AND ECONOMIC POWER IN NORTHERN EUROPE** COVERING AN AREA ALMOST THE SIZE OF BELGIUM AND BEING HOME TO 5.4 MILLION PEOPLE, THE HAMBURG METROPOLITAN REGION IS A VIBRANT CENTRE IN NORTHERN EUROPE.



Von Neumünster bis Lüchow-Dannenberg und von Cuxhaven bis Schwerin erstreckt sich eine Region, in der vier Bundesländer, 20 Kommunen und zwölf Wirtschafts- und Sozialpartner effektiv zusammenarbeiten. Die MRH, mit einem beeindruckenden Bruttoinlandsprodukt von knapp 229 Milliarden Euro im Jahr 2020, ist das wirtschaftliche Powerhouse des Nordens. Die Region setzt auf Innovation und Kooperation, um Herausforderungen in den Bereichen Verkehr, Fachkräftegewinnung, erneuerbare Energien und Raumplanung zu meistern.

In der Innovationslandschaft der MRH dominieren nachhaltige Energiesysteme, smarte Produktionsprozesse, Lifesciences-Forschung, CO₂-freie Mobilität und Anwendungen der künstlichen Intelligenz. Ein herausragendes Beispiel ist das schwedische Unternehmen Northvolt, das in Heide, Kreis Dithmarschen, eine Batteriefabrik errichtet und sein Headquarter am Hamburger Hafen bezogen hat.

Als „Norddeutschlands Connected Hub“ vernetzt die MRH globale Märkte und schafft ein dynamisches Umfeld für Menschen und Ideen. Die feste Fehmarnbeltquerung verstärkt die Anbindung an Dänemark und »

”
**DIE MRH
IST DAS
WIRT-
SCHAFT-
LICHE
POWER-
HAUS
DES
NORDENS.**
“

Extending from Neumünster to Lüchow-Dannenberg and from Cuxhaven to Schwerin, the region comprises four federal states, 20 municipalities and twelve economic and social partners who are working together effectively. With a remarkable GDP of almost €229 billion in 2020, the Hamburg Metropolitan Region is the economic powerhouse of the North. The region embraces innovation and cooperation to jointly overcome challenges in areas such as transport, talent acquisition, renewable energies and spatial planning.

The region’s innovation landscape is shaped by sustainable energy systems, smart production processes, research into life sciences, carbon-free mobility, and AI applications. Prominent players include e.g. the Swedish company Northvolt, which has created a battery factory in the town of Heide (Dithmarschen), and has moved into its head office at the port of Hamburg.

As “Northern Germany’s Connected Hub”, the Hamburg Metropolitan Region connects global markets and provides a dynamic environment for people and ideas to thrive. The fixed link across the Fehmarn-belt helps strengthen ties with Denmark »

“
**THE MRH IS THE
ECONOMIC POWERHOUSE
OF THE NORTH.**
”



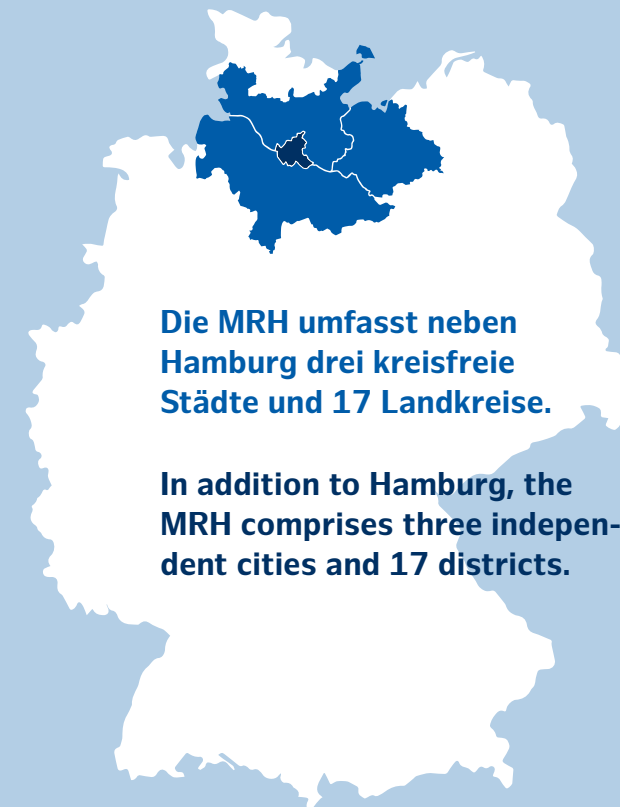
Northvolt wird genug Batterien produzieren, um eine Million Elektrofahrzeuge anzutreiben
[The factory will produce enough batteries to power one million electric vehicles](#)

DIE MRH AUF EINEN BLICK

THE MRH AT A GLANCE

5,4

Millionen Einwohner
5.4 million residents



800.000

Pendler | Commuters

ZUKUNFTSBRANCHEN DER REGION:

- Nachhaltige & smarte Energiesysteme
- Nachhaltige Materialien & Produktionsprozesse
- CO₂-freie Mobilitätslösungen
- Bioökonomie & Ernährungswirtschaft
- Lifesciences & Gesundheit
- Digitalisierung & KI als Querschnittstechnologie

Fläche in km²

28.500

Surface area in km²

THE REGION'S INDUSTRIES OF THE FUTURE:

- Sustainable and smart energy systems
- Sustainable materials and production processes
- CO₂-free mobility solutions
- Bioeconomy and food industry
- Life sciences and healthcare
- Digitisation and AI as important cross-cutting fields



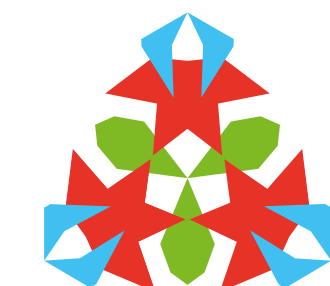
ca. 198 Millionen
Tagesgäste pro Jahr
approx. 198 million
day visitors annually

Skandinavien und erhöht die Attraktivität der Region für Talente und Investoren.

Auf der EXPO REAL wird die exzellente Infrastruktur der MRH eindrucksvoll präsentiert. Ein interaktiver Touchtable am Hamburg-Messestand ermöglicht es, „Norddeutschlands Connected Hub“ spielerisch zu erkunden und gezielt nach Gewerbeflächen zu suchen – inklusive Informationen zu Standorten, Größen, Verkehrsanbindungen und planerischen Kategorien (GEFIS). Laut der Studie „Emerging Trends in Real Estate Europe“ zählt die MRH zu den attraktivsten Immobilienmärkten Europas. ●

and Scandinavia at large and adds to the region's attractiveness for talent and investors.

At EXPO REAL, the Hamburg Metropolitan Region's excellent infrastructure will take centre stage. At the Hamburg stand, an interactive touch table allows visitors to explore "Northern Germany's Connected Hub" in a fun way and identify available commercial space – including information on locations, sizes, transport connections and planning categories from the GEFIS commercial site portal. According to the survey "Emerging Trends in Real Estate Europe", the Hamburg Metropolitan Region is one of the most attractive real estate markets in Europe. ●



metropolregion hamburg

IMPRESSUM • IMPRINT

HERAUSGEBER • PUBLISHER **HIS Hamburg Invest Service GmbH** VISDP • EDITOR IN CHIEF **Ingrid Meyer-Bosse** ART DIREKTORIN • ART DIRECTOR **Svetlana Hagen**
PROJEKTMANAGER • PROJECT MANAGER **Alexander Polster, Jörn Tzschaschel** TITELBILD • COVER **Christian Brandes** RECHTE • COPYRIGHT **Die Verantwortlichkeiten
zu Bild- und Nutzungsrechten liegen bei den Unternehmen • The Copyright responsibility for the images lies with the respective companies**



HIS Hamburg Invest Service GmbH
Wexstraße 7
20355 Hamburg
+49 40 2270190
info@hamburg-invest.com
www.hamburg-business.com